

Masque



Bricolage d'un masque de loup

A utiliser pour vous déguiser en classe

Groupe cible

1-6P Harnos

Matériel

2 assiettes en carton (ou du carton souple)
1 crayon
1 paire de ciseaux
1 poinçon
Du velours ou de la feutrine de couleur (en noir, brun ou gris)
De la colle de contact
Des élastiques solides

Forme sociale

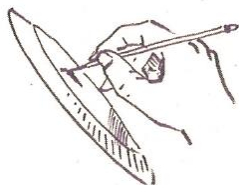
Individuel, avec l'aide de l'enseignant/e

Durée

90 minutes

Marche à suivre:

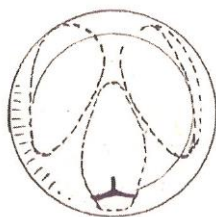
1) Dessiner au crayon sur l'assiette la bouche et les yeux du loup



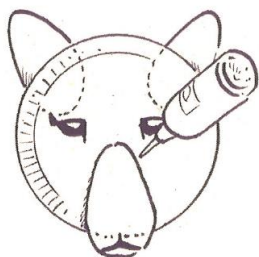
2) Percer les trous correspondant aux yeux, vérifier que l'écart entre les yeux du masque correspond à l'écart entre les yeux de celui qui portera le masque



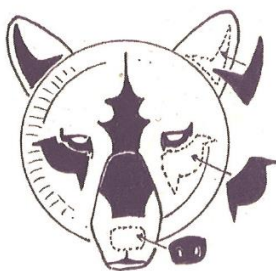
3) Découper les oreilles et le museau dans une autre assiette



4) Coller les oreilles derrière et le museau devant, coller la feutrine sur le carton pour respecter le dessin



5) Fixer l'élastique, en perçant deux petits trous sur le côté



WWF Suisse

Av. Dickens 6
1006 Lausanne

Tel.: +41 (0) 21 966 73 73
Fax: +41 (0) 21 966 73 74
E-Mail: service-info@wwf.ch
www.wwf.ch
Dons: CP 12-5008-4