



## Guide WWF pour les clients bancaires

Comment avoir un impact positif sur l'environnement et la société grâce à votre argent?

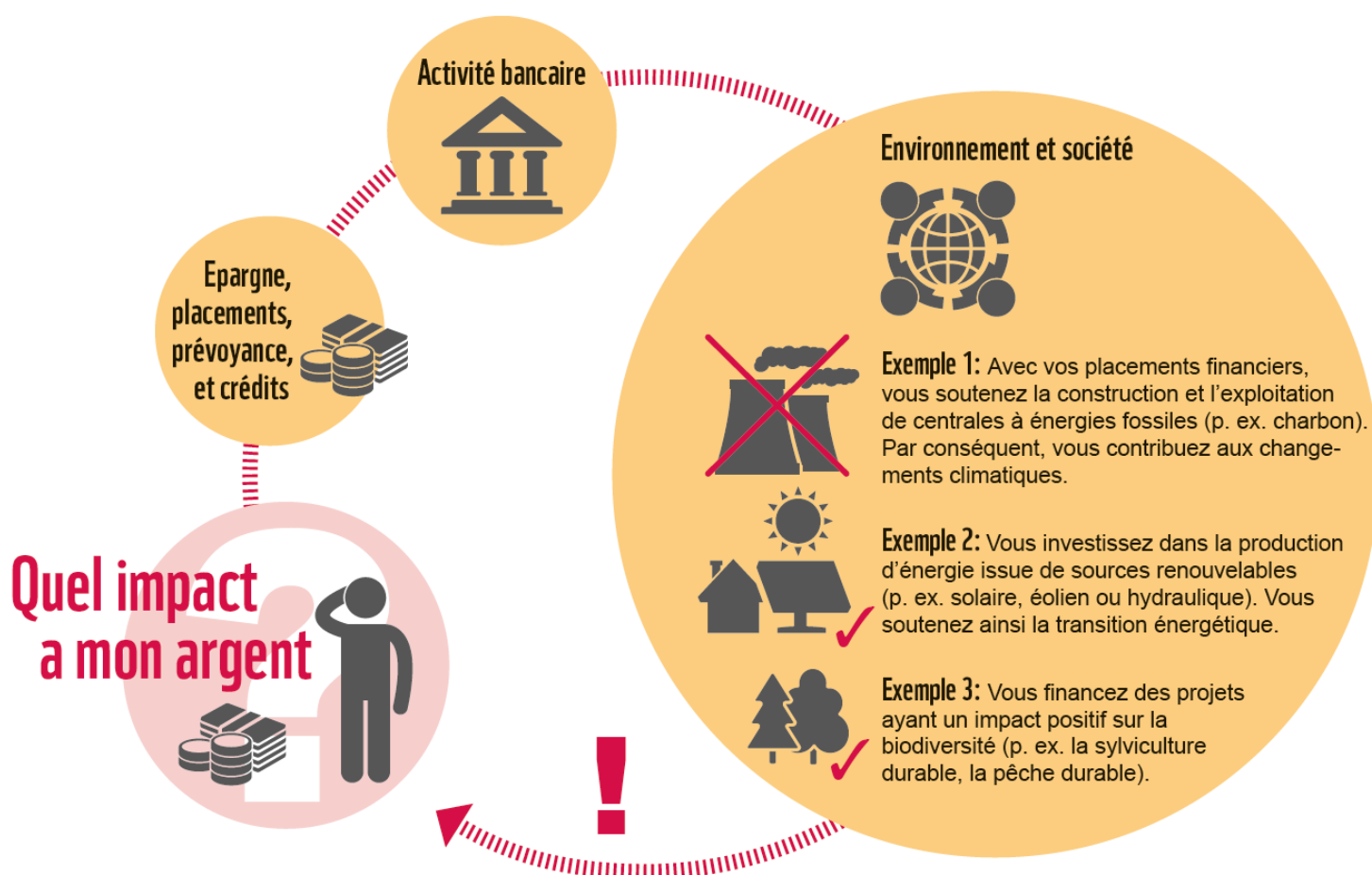


## Votre argent a toujours un impact, que vous en ayez conscience ou non.

**Vous êtes-vous déjà demandé ce que votre banque faisait des fonds que vous lui confiez?**

Nous en sommes convaincus: vous ne devriez pas totalement déléguer à votre banque la responsabilité de l'effet de votre épargne sur la nature et la société.

L'argent circule – d'une manière ou d'une autre. Vos fonds peuvent permettre de réaliser des objectifs dépassant la simple finalité financière et d'agir sciemment en faveur de la nature, de l'environnement et de la société. Vos transactions bancaires laissent derrière elles une empreinte écologique, et ce dès le premier franc. C'est la raison pour laquelle nous vous encourageons à tenir également compte de votre environnement et de vos semblables dans toutes vos décisions financières. Ce guide devrait vous être utile dans cette démarche.





## Si l'on prend souvent en compte l'avenir dans le cadre de ses activités bancaires, on ne pense pas toujours à celui de la planète.

Conscients de l'impact tant direct qu'indirect de notre argent sur notre planète, et par conséquent de son influence sur l'avenir, nous avons la possibilité de façonner de manière positive le monde de demain. Nos motivations jouent alors un rôle essentiel, car elles déterminent quelle approche bancaire durable est la plus judicieuse pour nous. Les trois questions suivantes devraient vous aider à vous orienter.

**Faites preuve d'initiative!**

## Motivations personnelles pour une banque durable



### Que souhaitez-vous éviter?

**En excluant délibérément des filières, secteurs ou produits, vous renoncez à soutenir financièrement des activités particulièrement néfastes ayant un impact négatif sur l'environnement et la société.**

Changements climatiques

- extraction d'énergies fossiles;
- construction et exploitation de centrales fossiles;
- ...

Perte de biodiversité

- sylviculture non durable (= sans certification FSC);
- pêche non durable (= sans certification MSC);
- ...

**Informez-vous auprès de votre banque sur:** les critères d'exclusion pour vos placements financiers, votre épargne de prévoyance et vos crédits.



### Que souhaitez-vous améliorer?

**Vous souhaitez rendre notre écosystème, notre société et notre économie plus durables, et ainsi viables à long terme.**

**Informez-vous auprès de votre banque sur:**

- l'intégration de facteurs environnementaux, sociaux et de gouvernance;
- l'exercice actif du droit de vote pour les placements en actions;
- les possibilités d'engagement (dialogue avec les entreprises);
- ...

dans la mise en œuvre de vos placements financiers, de vos fonds de prévoyance et de vos crédits.



### Que souhaitez-vous réaliser?

**Si vous voulez utiliser votre épargne et vos crédits pour soutenir des causes sociales et écologiques telles que:**

- le climat
- l'environnement
- l'eau
- la santé
- l'alimentation
- la lutte contre la pauvreté
- l'éducation
- ...

**Informez-vous auprès de votre banque sur:**

les produits de placement et de financement axés sur des causes précises et visant un impact défini.

## 5 questions-clé à poser lors de votre prochain rendez-vous à la banque:

1. En tant que gestionnaire de capital et établissement bancaire, comment ma banque assume-t-elle de manière durable sa responsabilité envers l'environnement et la société?
2. Comment la banque reflète-t-elle mes valeurs personnelles dans la gestion de mon argent? (p. ex. aucun investissement dans la production de charbon)
3. Quelles sont les opportunités que me propose ma banque pour exercer un impact positif durable grâce à mon argent?
4. Quels produits durables spécifiques d'épargne, de placement, de prévoyance et de crédit sont aujourd'hui disponibles?
5. Quels sont les critères de sélection des différents titres (actions, obligations, etc.) et produits, et quelle est la place accordée à la durabilité dans ce processus?

### Clause de non-responsabilité

La présente publication et les documents associés n'ont pas été conçus à des fins de conseil en finance, crédits, placements, et prévoyance, et ne constituent en aucun cas un tel conseil. Le WWF Suisse n'assume aucune responsabilité concernant l'utilité ou la pertinence d'un dépôt d'épargne ou d'un investissement dans une certaine entreprise, un fonds de placement, ou tout autre véhicule de placement, ou en relation avec les produits de financement et les services de crédit d'une entité juridique précise, d'une banque de détail, ou de tout autre prestataire de services bancaires et financiers. La décision de recourir aux services d'une banque de détail ou d'une autre entité juridique ne doit pas reposer sur les déclarations contenues dans la présente publication. Bien que tous les efforts aient été déployés pour s'assurer de la justesse des informations contenues dans la présente publication, le WWF Suisse et ses représentants ne peuvent garantir leur exactitude, et ne sauraient être considérés comme responsables de réclamations ou pertes de quelque nature en rapport avec les informations contenues dans ce document, y compris, de manière non exclusive, des pertes de profits, des dommages et intérêts alourdis, des dommages indirects, ou des préjudices résultant de la négligence.

#### WWF Suisse

Avenue Dickens 6  
1006 Lausanne

Tél.: +41 (0) 21 966 73 73  
Fax: +41 (0) 21 966 73 74  
[www.wwf.ch/contact](http://www.wwf.ch/contact)  
[www.wwf.ch](http://www.wwf.ch)  
Dons: CP 12-5008-4



#### Notre raison d'être

Arrêter la dégradation de l'environnement dans le monde et construire un avenir où les êtres humains pourront vivre en harmonie avec la nature.