

Maschera da lupo



Maschera da lupo

Da utilizzare per travestimenti in classe

Destinatari

Scuola dell'infanzia e scuola elementare

Materiale

2 piatti di carta

1 matita

1 paio di forbici

1 punteruolo o ago

Velluto o feltro colorato (nero, marrone o grigio)

Colla

Elastico

Tipo di lavoro

Individuale, con l'aiuto del docente

Durata

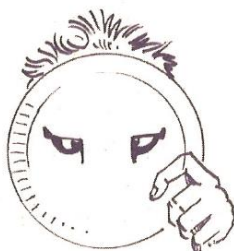
90 minuti

Procedimento:

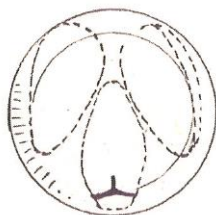
1) Disegnare con la matita la bocca e gli occhi del lupo sul piatto di carta



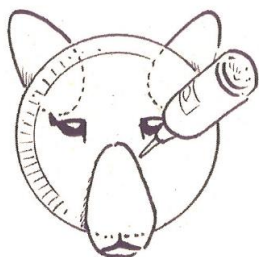
2) Fare i buchi all'altezza degli occhi, verificare che gli occhi siano in corrispondenza con i buchi.



3) Ritagliare il muso e le orecchie dal secondo piatto



4) Incollare le orecchie sul retro del primo piatto e il muso sul davanti.



5) Incollare il feltro sulla maschera. Fissare un elastico facendo due piccoli buchi sui bordi.



WWF Svizzera

Piazza Indipendenza 6
Casella postale
6501 Bellinzona

Tel.: +41 (0) 91 820 60 00
Fax: +41 (0) 91 820 60 08
E-mail: servizio@wwf.ch
www.wwf.ch
Offerte: PC 80-470-3