

Gérine © Eduardo Soteras / WWF Schweiz

## Factsheet

# Perle de rivière La Gérine (FR)



Statut de protection:  
Moyen

## Particularité

Au niveau de la faune terrestre, la Gérine abrite la seule population du nord des Alpes du tétrix grisâtre, une espèce de criquet en danger critique d'extinction qui affectionne les petites dépressions humides de sable fin.

Sous ses airs faussement tranquilles, avec ses larges bancs de graviers, ses bras morts et ses bosquets de saules, la zone alluviale de la Gérine cache une double identité. Qu'on ne s'y trompe pas - la Gérine est sensible aux caprices du ciel et un gros orage suffit à lui donner des airs de torrent déchaîné charriant troncs et rochers. C'est cette dynamique encore naturelle qui permet à la Gérine de présenter des habitats naturels aussi variés et d'héberger des espèces rares et menacées.

## Le cours d'eau

La Gérine prend sa source dans le Plasselbschlund, sur les contreforts du Kapberg, de la Patta et de la Berra, dans des zones de flysch des Préalpes, où de nombreux affluents torrentiels lui fournissent une charge sédimentaire importante. D'abord torrent de montagne puis plaine alluviale, elle s'écoule sur près de 20 km jusque dans la Sarine à Marly. La Gérine a une dynamique très active et s'écoule en tresses sur une partie de son cours, avec un lit qui atteint parfois plus de 100 m de large dans le secteur médian, même dans les parties plus encaissées qui prennent des allures de gorges entre Plasselb et Giffers. Le cours d'eau, bordé d'un manteau forestier de sa source jusqu'à Marly au moins, joue un rôle important de corridor biologique pour la faune terrestre et aquatique.

La Gérine est un cours d'eau à débit et pente moyens, et son régime est de type nival de transition avec des hautes eaux à la fin du printemps, des basses eaux en hiver et une amplitude très marquée. La Gérine a gardé son caractère naturel sur une grande partie de son cours, même si quelques aménagements ponctuels ont été réalisés dans la zone amont pour protéger le pont de Untere Räschera par exemple. Seul le secteur de Marly, sur près de 2.5 km, montre une écomorphologie fortement modifiée avec de nombreux seuils artificiels. Les crues de la Gérine peuvent être impressionnantes et le cours d'eau charrie une grande quantité de matériaux solides, essentiellement des sédiments grossiers, qui forment de nombreux bancs de graviers.

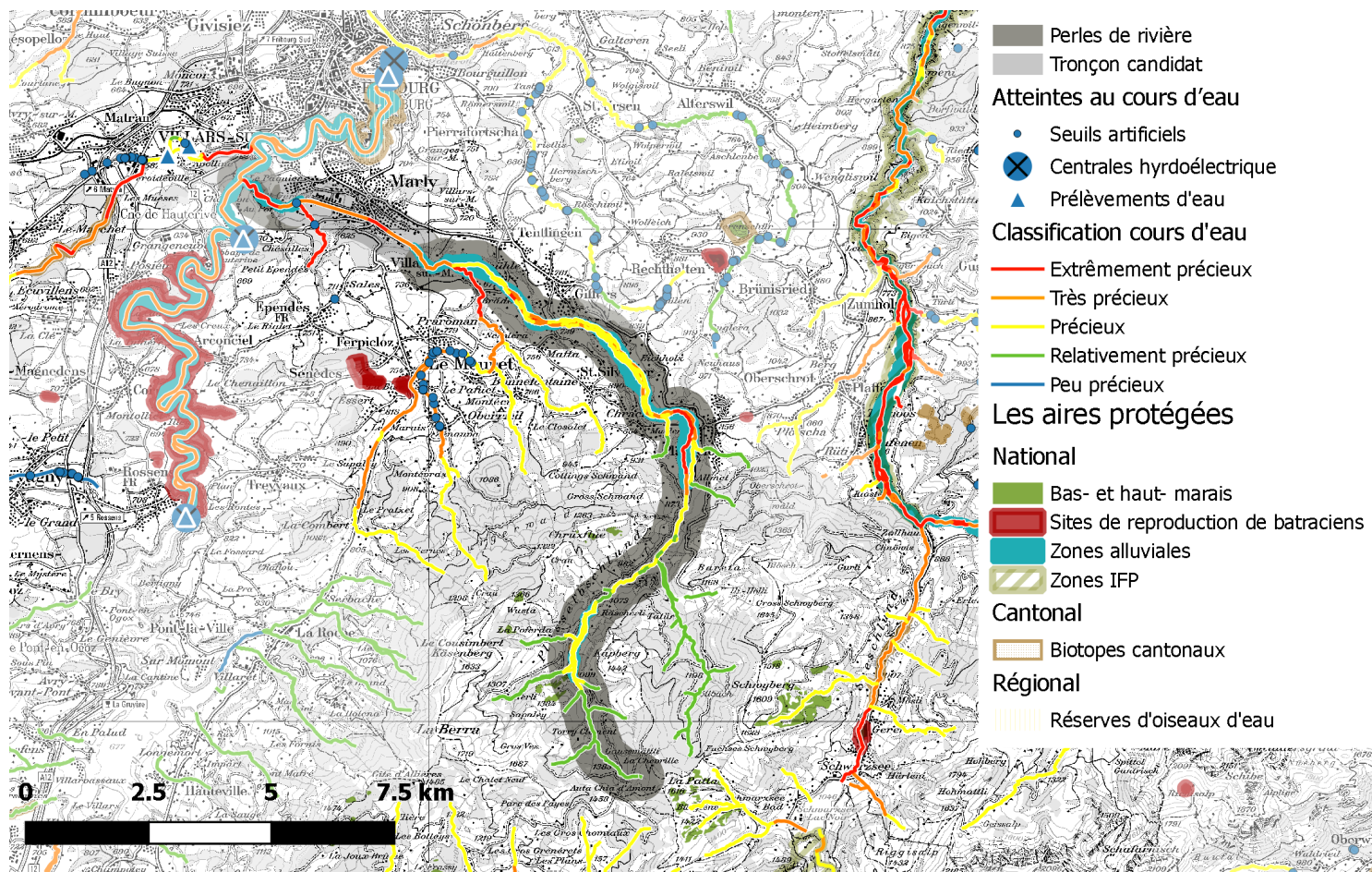
## Milieus naturels et espèces

La Gérine offre un paysage alluvial d'une grande beauté et présente une diversité d'habitats étonnante: bancs de graviers nus, dépressions d'eau stagnante et dépôts de sédiments fins humides, végétation herbacée pionnière, forêts d'aulnes blancs. La Gérine abrite un cortège typique des espèces de ce genre de cours d'eau: même si les données concernant la macrofaune benthique sont lacunaires, des espèces d'éphémères (*Accentrella sinaica*) et de plécoptères (*Brachyptera seticornis*) rares et menacées sont présentes. Des populations de truite de rivière et de chabot commun se reproduisent naturellement dans le cours d'eau. Le sonneur à ventre jaune fréquente également le lit de la Gérine. Au niveau de la faune terrestre, la Gérine abrite la seule population du nord des Alpes du tétrix grisâtre, une espèce de criquet en danger critique d'extinction qui affectionne les petites dépressions humides de sable fin.



## Points clés

- Type: bassin versant.
- Périmètre: de la source jusqu' à la confluence avec la Sarine
- Linéaire perle: 20.4 km
- Milieux naturels: grande diversité de milieux pionniers, zone alluviale d'importance nationale
- Espèces: tétrix grisâtre, éphéméroptère, plécoptère, sonneur à ventre jaune, truite de rivière, chabot commun



Source fonds de cartes: Office fédérale de topographie

## Objectifs à atteindre

- Amélioration/Agrandissement du statut de protection à long-terme et global
- Assainissement des obstacles à la migration piscicole dans le secteur de Marly
- Amélioration de l'écomorphologie générale du cours d'eau dans le secteur de Stermühle

## Statut de protection et menaces potentielles

La Gêrine est classée comme zone alluviale d'importance nationale sur près de 10 km entre Plasselb et Marly. La Gêrine figure également dans le réseau écologique national (REN) comme zone humide (zone nodale et de continuum).

Un site d'extraction du gravier à Plasselb est recensé par le canton de Fribourg dans son rapport sur l'assainissement du régime de charriage: l'extraction est réalisée pour garantir la sécurité contre les crues et est soumise à des autorisations simplifiées.

La valeur écologique de la Gêrine est importante et le canton de Fribourg a classé les secteurs en amont et en aval de Marly en priorité 1 de revitalisation.