



Tabeillon © Eduardo Soteras / WWF Schweiz

## Factsheet

# Perle de rivière Le Tabeillon (JU)



Statut de protection:  
Insuffisant

## Particularité

La gorge de la Combe Tabeillon vaut le détour. Elle débute sur le haut plateau des Franches Montagnes pour descendre vers Glovelier. Dominée par de puissantes tours de roches, le fond de la vallée abrite une diversité végétale sauvage spécifique aux lieux humides à découvrir.

Le Tabeillon est un ruisseau du Jura suisse qui présente encore un magnifique caractère naturel, dans son cours supérieur en particulier. Il traverse des étangs et de petits lacs, et serpente au fond d'une gorge étroite appréciée des promeneurs. Pour qu'il reste épargné par l'exploitation hydraulique, il est indispensable qu'il bénéficie d'un statut de protection.

## Le cours d'eau

Le Tabeillon prend sa source à 857 mètres d'altitude dans le canton du Jura, pour se jeter dans la Sorne à Bassecourt, à l'issue d'un périple de 12 kilomètres. Sur son chemin, il traverse de nombreux étangs, une étroite vallée boisée, le petit lac forestier Etang de Bollement ainsi que la pittoresque gorge Combe Tabeillon. Dans son cours supérieur, la structure du cours d'eau est en majorité naturelle, à l'exception d'un petit tronçon à la Combe Tabeillon. Le Tabeillon coule presque exclusivement en-dehors des agglomérations. Ce n'est qu'à l'entrée du village de Glovelier, où il est endigué jusqu'à la confluence avec la Sorne, que l'on peut constater l'influence humaine. Actuellement, il ne subit aucune atteinte hydrologique, mais il y a un important projet de géothermie qui prévoit de prendre de l'eau du Tabeillon. Deux petites installations d'épuration des eaux sur les affluents déversent de l'eau épurée dans le Tabeillon.

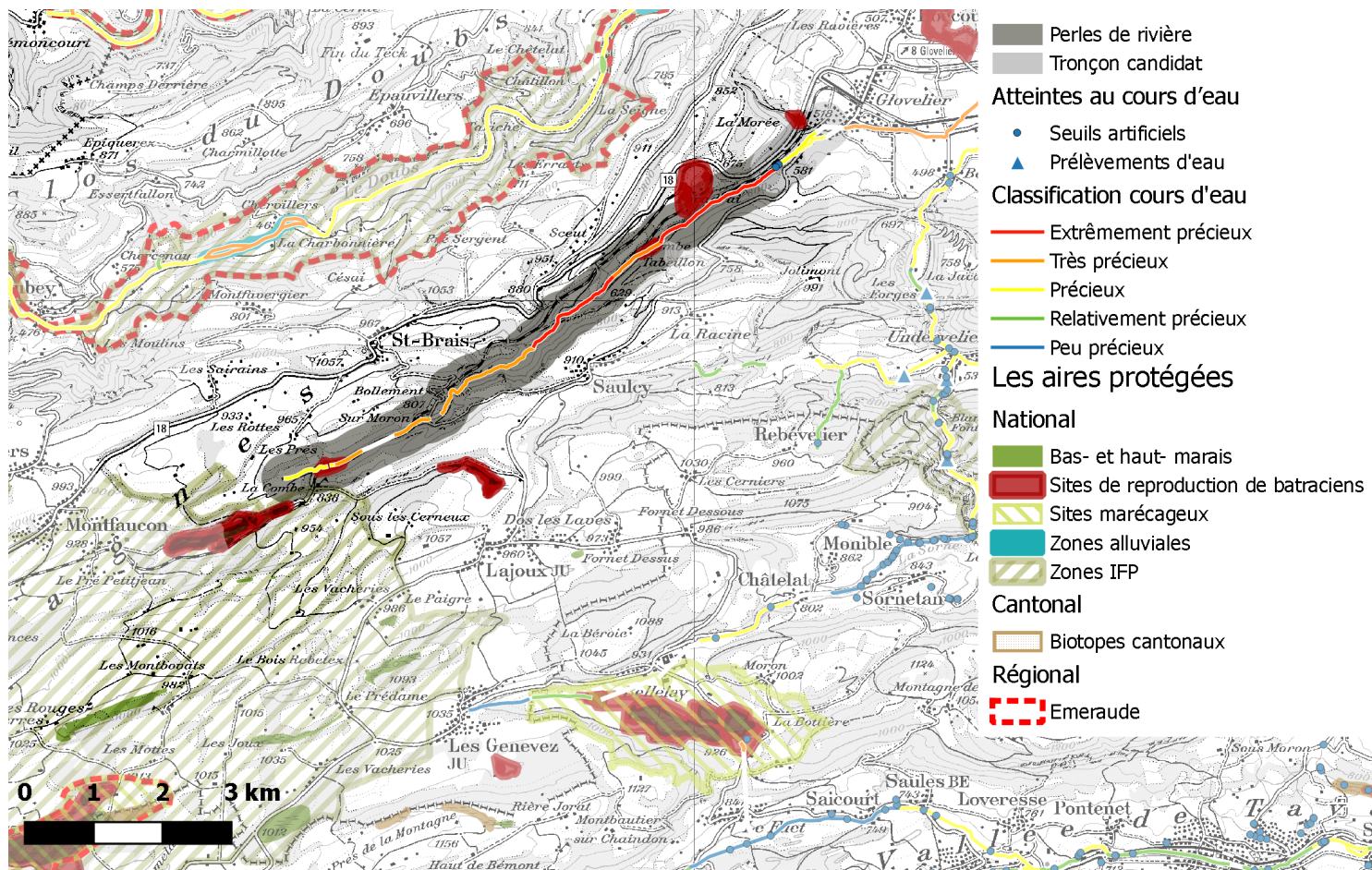
## Milieus naturels et espèces

Le Tabeillon, avec sa morphologie fluviale naturelle et la continuité ininterrompue de son cours supérieur, offre des biotopes diversifiés pour les habitants des eaux stagnantes et courantes, ainsi que pour les organismes hautement spécialisés des marais. Le Tabeillon change plusieurs fois de caractère, alternant tronçons rapides et tranquilles; il offre donc des biotopes convenant à une grande variété d'organismes. D'importantes zones de frai pour batraciens à proximité de la source, dans la zone de la gorge et plus loin en aval, ainsi que des marais plats et des haut-marais dans la zone de la source, viennent encore ajouter à la particularité du ruisseau. Le Tabeillon traverse une étroite vallée boisée qui permet de conserver l'eau fraîche même par débit faible et températures de l'air élevées.



## Points clés

- Type de perle: tronçon de cours d'eau
- Périmètre: de la source jusqu'à Champ Gogniat, candidat perle pour le cours inférieur
- Typologie de cours d'eau: beau ruisseau très varié
- Linéaire perle: 9 km
- Milieux naturels: zones de frai de batraciens
- Espèces: batraciens, insectes aquatiques



Source fonds de cartes: Office fédérale de topographie

## Objectifs à atteindre

Pour protéger la zone contre de nouvelles atteintes et projets d'exploitation, le statut de protection devrait être amélioré et étendu.

Dans le cours inférieur, il y a quelques seuils isolés à éliminer pour améliorer la continuité. Il serait également possible d'effectuer des remises en valeur morphologiques.

Les apports de l'agriculture sont à surveiller et à limiter.

## Statut de protection et menaces potentielles

Dans la zone du Tabeillon, les zones de protection se limitent actuellement à plusieurs zones de frai de batraciens d'importance nationale ainsi que des bas-marais et des haut-marais protégés au niveau régional et national dans la zone de source.

L'état vierge du cours supérieur change brutalement à proximité des zones habitées et agricoles, à partir de Glovelier. Depuis ce point, le ruisseau souffre de la pression agricole (augmentation des substances nutritives) et de néophytes comme la renouée du Japon et l'impatiente glanduleuse le long de ses rives.

On n'a pas de données sur l'impact des rejets des eaux usées sur la qualité de l'eau. Il n'y a pas de projets de centrales hydroélectriques prévus.