

Arbeitsblatt 1.1 Labyrinth

Aufgabe:

Hilf der Igelfamilie zum Garten zu finden und die Hindernisse auf dem Weg zu überwinden.

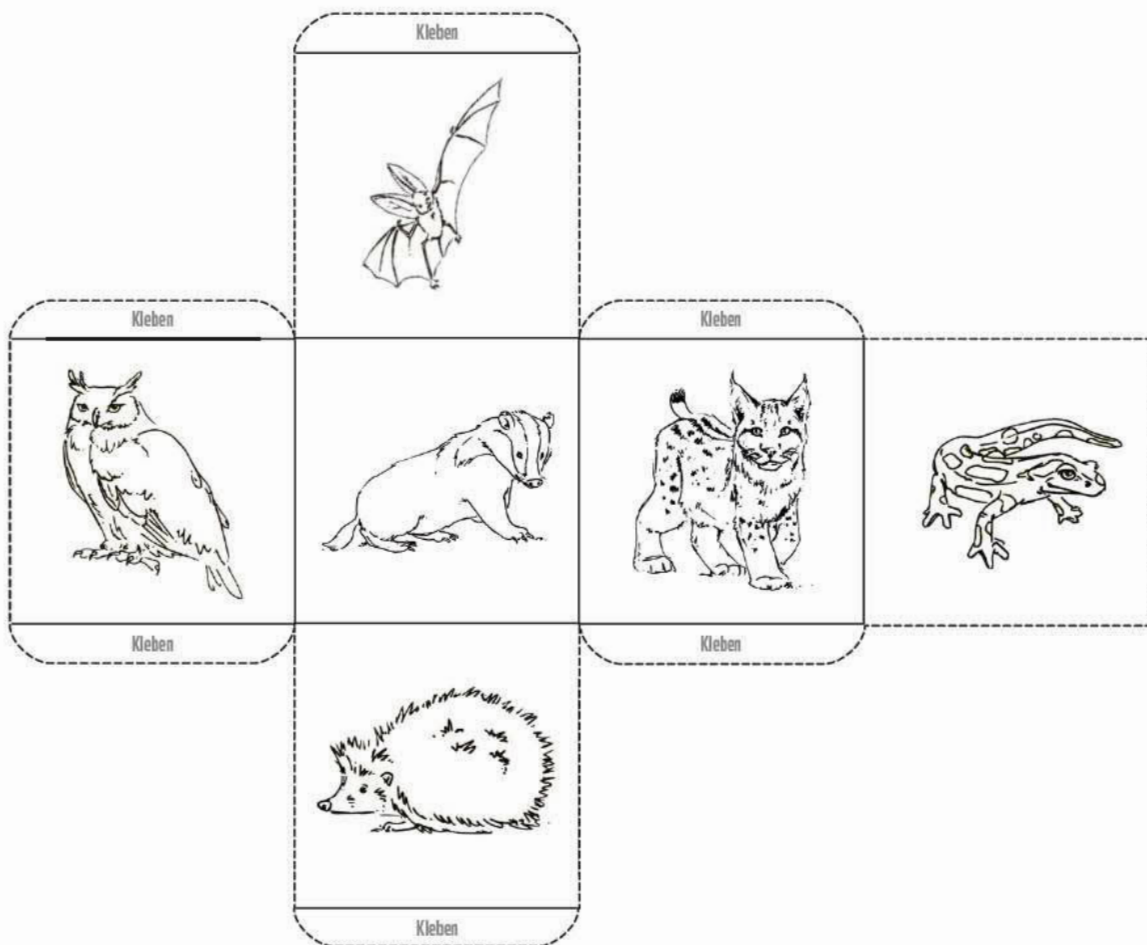


Arbeitsblatt 2.1 Nachttiere-Würfel

Aufgabe:

Male die Tierbilder aus und schneide den Würfel entlang der gestrichelten Linie aus.

Falte den Würfel und klebe ihn zusammen.



Spielregeln

Bilde mit deinen Kameraden eine Vierer- oder Fünfergruppe, in der ihr abwechselungsweise würfelt. Beantworte eine der folgenden Fragen zum Tier, das du gewürfelt hast.

- Wie ist das Tier an das Leben in der Nacht angepasst?
- Welche Spuren und Hinweise hinterlässt dieses Tier?

Zusatzfrage

Welchen Hindernissen begegnen die Tiere, wenn sie von einem Ort zu einem anderen gelangen möchten?



Name: _____

Arbeitsblatt 2.2 Auf Lichterjagd

Ablauf:

Suche auf dem Schulhof Lichtquellen (Glühbirnen, Strassenlampen, Leuchtreklamen etc.) und notiere sie auf diesem Blatt.

Welche verschiedenen Lichtquellen hast du gefunden?

- -----
- -----
- -----
- -----
- -----

- -----
- -----
- -----
- -----
- -----

Wie viele verschiedene Lichtquellen hast du gefunden?

- -----





Arbeitsblatt 3.1 Spiel „Netz der Biodiversität“

Spielkarten:





Name: _____

Arbeitsblatt 3.2 a Auf Spurensuche

Aufgabe:

Gehe durch den Schulhof und notiere dir folgendes:

- Spuren oder Hinweise von Tieren, die du gefunden hast
- Von welchem Tier könnten sie stammen?



Spuren und Hinweise	Tier

Arbeitsblatt 3.2 b Tierspuren-Quiz

Aufgabe:

Verbinde die Spuren und Hinweise mit dem passenden Tier.





Name: _____

Nächtliche Ausflüge

Geräuschkarte

vor mir

X
hier bin ich

hinter mir



Weitere Infos

Braunbrustigel

Steckbrief

Wissenschaftlicher Name	<i>Erinaceus europaeus</i>
Länge	24 bis 28 cm
Gewicht	800 bis 1500 g (Männchen schwerer als die Weibchen)
Klasse	Säugetier
Familie	Igel
Nahrung	Käfer, Raupen, Heuschrecken, Ohrwürmer, Regenwürmer usw.
Lebenserwartung	durchschnittlich 3 bis 4 Jahre, kann aber bis zu 7 bis 8 Jahre alt werden

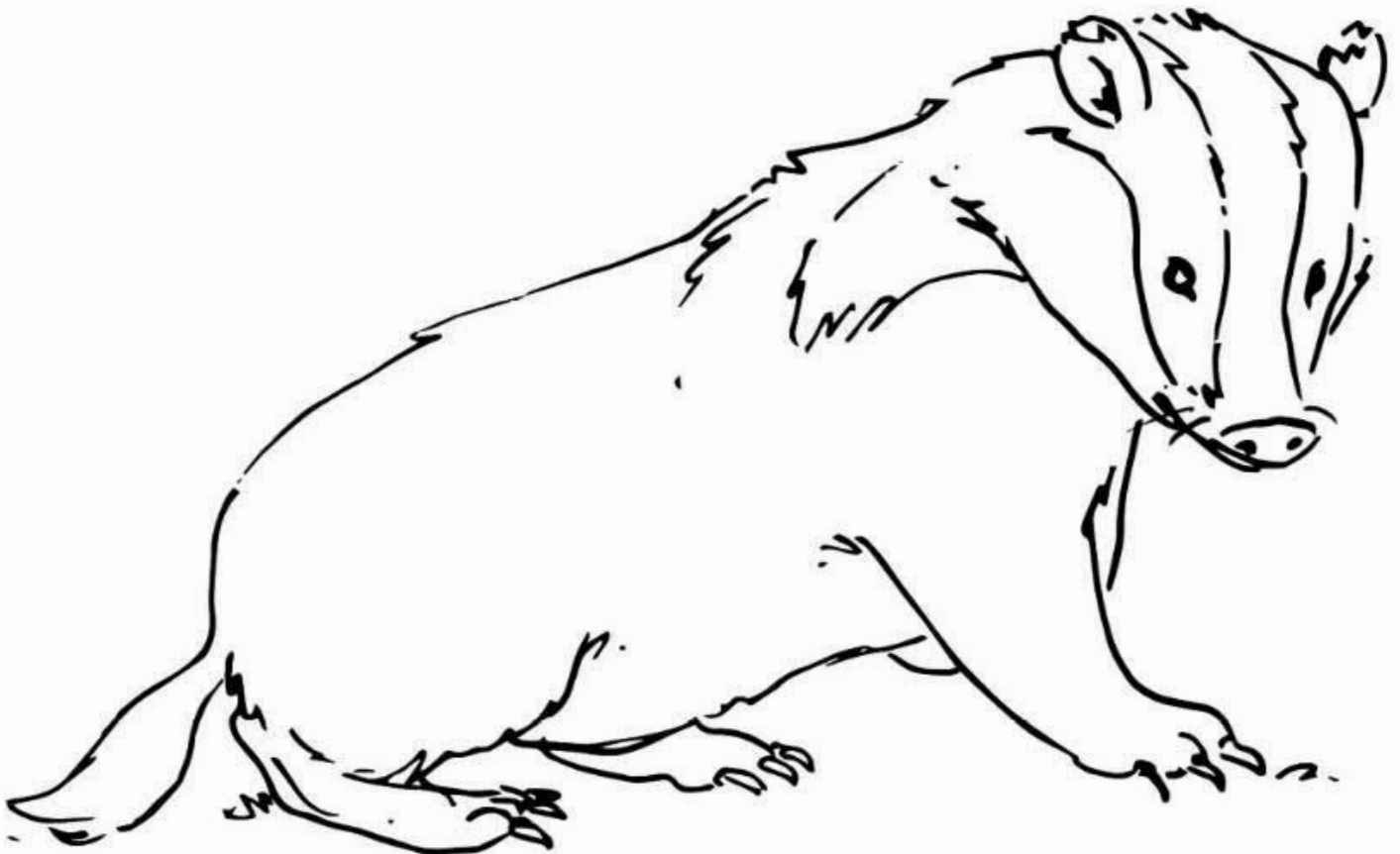




Europäischer Dachs

Steckbrief

Wissenschaftlicher Name	<i>Meles meles</i>
Grösse	60 bis 90 cm lang, - 25 bis 30 cm gross
Gewicht	11 bis 15 kg
Klasse	Säugetier
Familie	Marder
Nahrung	Regenwürmer, Insekten, Mäuse, Früchte, Getreide, Wurzeln, Pilze usw.
Lebenserwartung	durchschnittlich etwa 4 Jahre, kann aber bis zu 20 Jahre alt werden

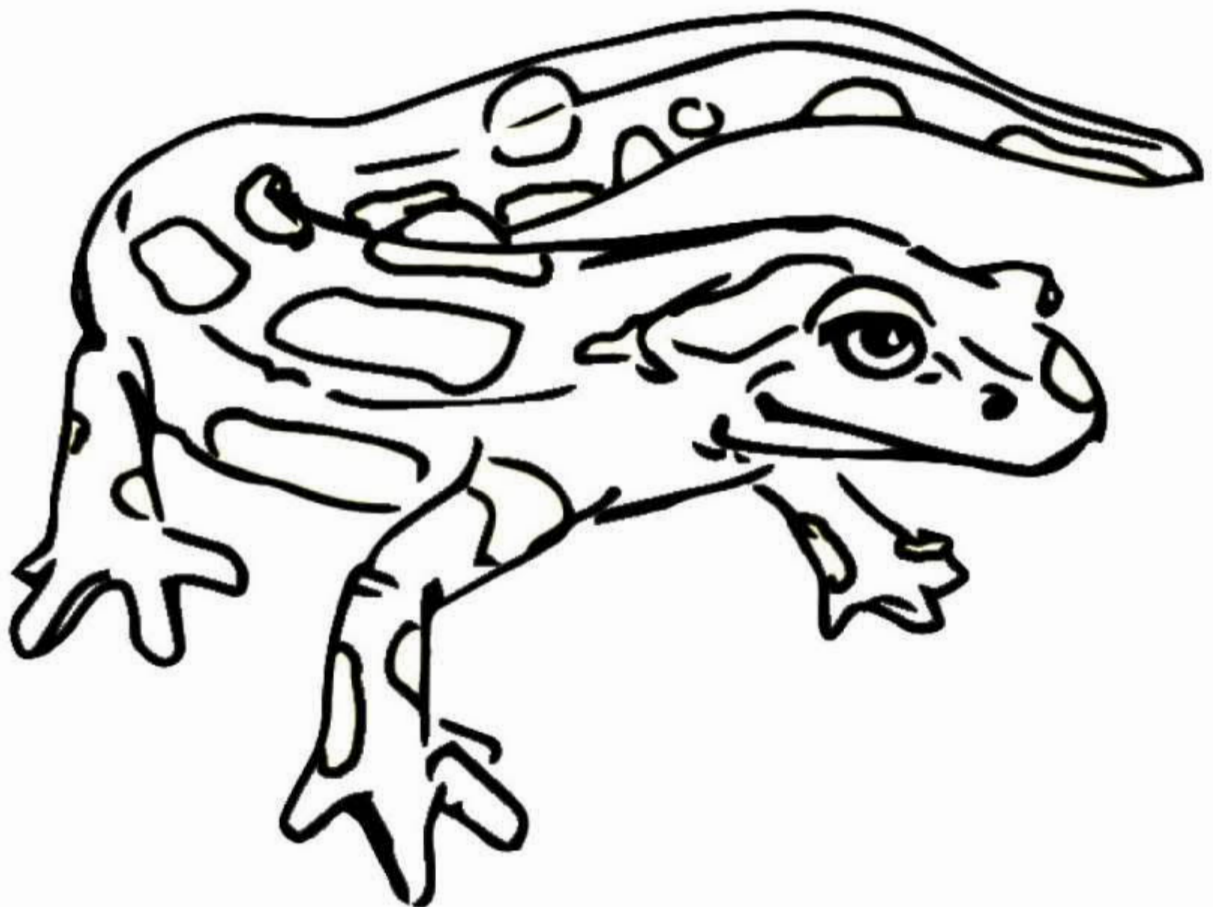




Feuersalamander

Steckbrief

Wissenschaftlicher Name	<i>Salamandra salamandra</i>
Länge	bis 20 cm
Gewicht	bis zu 50 g
Klasse	Amphibien (Lurche)
Familie	Echte Salamander (Lurche)
Nahrung	Wirbellose Tiere wie Tausendfüßler, Laufkäfer, Schnecken oder Asseln
Lebenserwartung	über 20 Jahre in der Natur, in Gefangenschaft bis 50 Jahre alt.

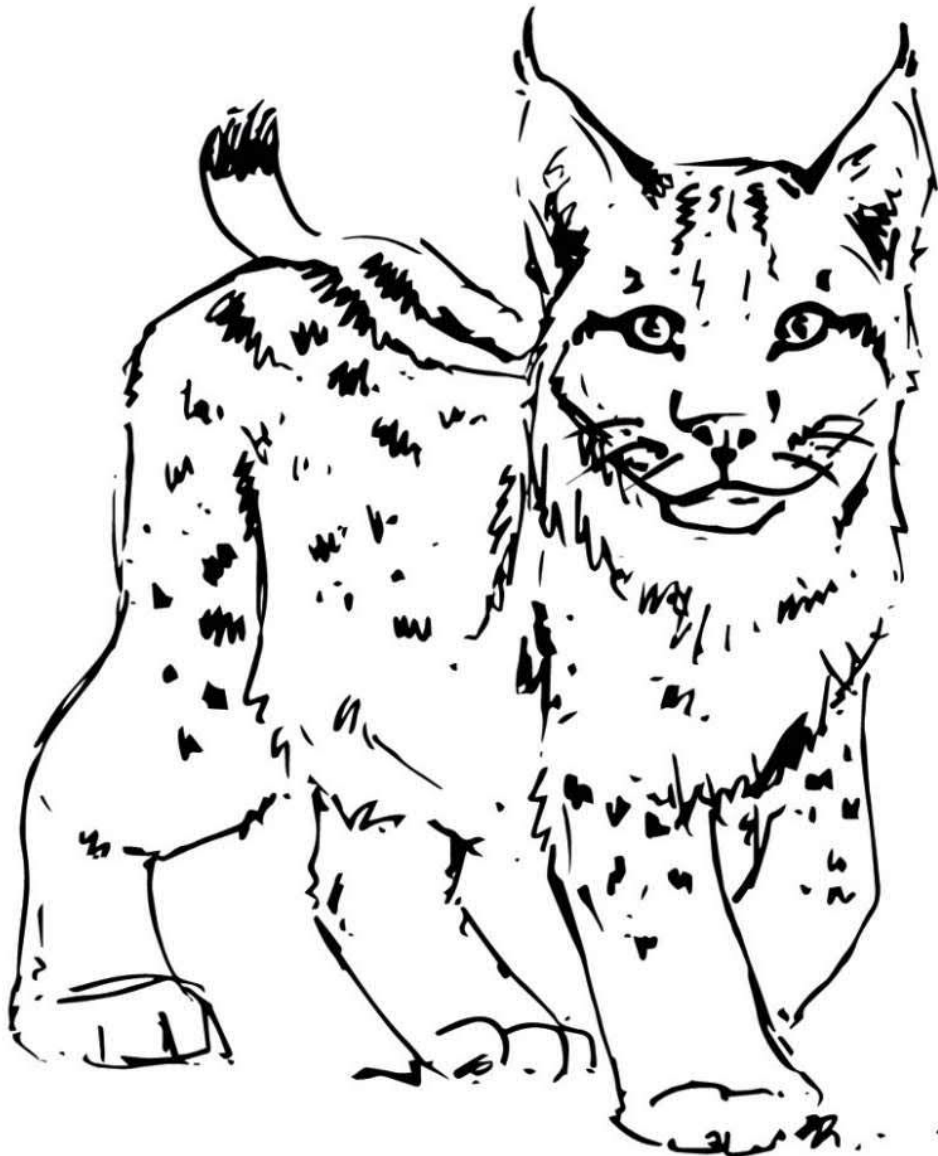




Eurasischer Luchs

Steckbrief

Wissenschaftlicher Name	<i>Lynx lynx</i>
Grösse	etwa 100 cm lang und 60 cm gross
Gewicht	17 bis 26 kg, die Männchen sind schwerer als die Weibchen
Klasse	Säugetier
Familie	Katzen
Nahrung	Rehe, Gämsen, Füchse, manchmal Nutztiere usw.
Lebenserwartung	etwa 10 bis 15 Jahre in der Natur, im Zoo oder Tierpark bis 25 Jahre





Uhu

Steckbrief

Wissenschaftlicher Name	<i>Bubo bubo</i>
Grösse	60 bis 75 cm
Flügelspannweite	160 bis 188 cm
Gewicht	1500 bis 3000 g (Weibchen schwerer als Männchen)
Klasse	Vögel
Familie	Eigentliche Eulen
Nahrung	Ratten, Mäuse, Hasen, Kaninchen, Igel, Amphibien, Vögel usw.
Lebenserwartung	etwa 20 Jahre, in Gefangenschaft über 60 Jahre





Weitere Infos

Braunes Langohr

Steckbrief

Wissenschaftlicher Name	<i>Plecotus auritus</i>
Flügelspannweite	24 bis 30 cm
Gewicht	6 bis 14 g
Klasse	Säugetier
Familie	Glattnasen
Nahrung	Nachtfalter, Raupen, Käfer, Schnaken, Spinnen usw.
Lebenserwartung	Ein Braunes Langohr das im Wallis (Col de Bretolet) gefangen wurde, war 31 Jahre alt.

