



Quando la notte si sveglia

Animazione itinerante del
Pandamobil 2018-2021



Il mondo notturno

Al crepuscolo numerosi animali si svegliano e cominciano a svolgere le loro attività. Tra questi animali ci sono i **pipistrelli** e molti **insetti** come le **farfalle notturne**, i **grilli** e le **luciole**. Se di notte stiamo svegli potremmo incrociare un **tasso** o addirittura vedere una **lince** o un **gufo reale**. Anche gli anfibi come la **salamandra pezzata** amano la notte. Ma non sono solo gli animali ad apprezzare la notte, ci sono anche fiori notturni. Per esempio l'**enagra comune** è un fiore che si apre di notte.

Questi animali non sono tutti esclusivamente notturni, infatti il loro ritmo giornaliero può cambiare e avere dei momenti di attività anche durante il giorno. Ecco perché li chiamiamo **animali della notte**.



Tracce e indizi degli animali della notte



Borre (resti di cibo) di rapaci notturni



Impronta di lince

Tracce e indizi degli animali della notte



Piste dei tassi



Guano (escrementi) di pipistrelli



Adattamento degli occhi



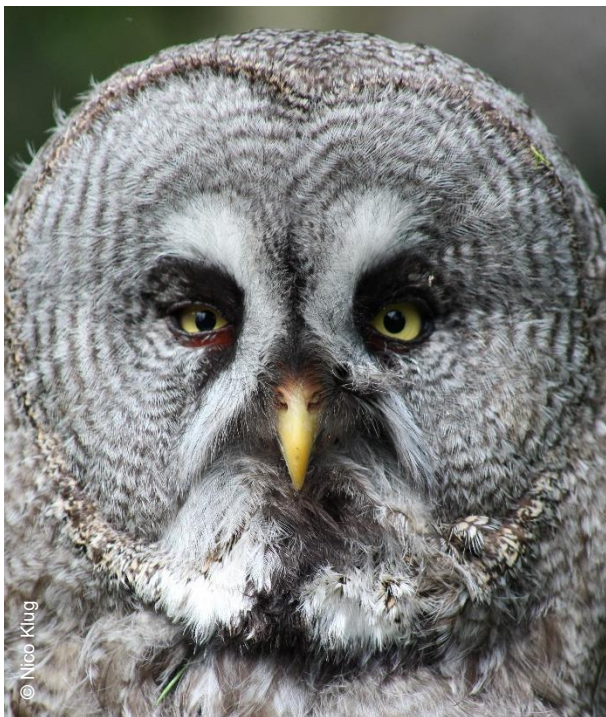
© Illustrazione: www.nicoledevals.ch

Ecolocalizzazione



Strato riflettente dietro la retina

Adattamento degli occhi



Dischi facciali dei rapaci notturni
Allocco di Lapponia



Radar olfattivo del riccio



Alla scoperta di alcuni animali della notte

Riccio comune



© Pro Igel Schweiz

Carta d'identità

NOME SCIENTIFICO

Erinaceus europaeus

DIMENSIONE

24-28 centimetri

PESO

Da 800 a 1500 grammi
(i maschi sono più pesanti)

CLASSE

Mammiferi

FAMIGLIA

Erinaceidi

ALIMENTAZIONE

Insettivoro: larve, lombrichi, maggiolini, bruchi, lumache, chiocchie, ...

ETÀ

3 e 4 anni in libertà
(può vivere anche fino a 7-8 anni)



Cuccioli di riccio nati da due giorni



Tasso comune



Carta d'identità

NOME SCIENTIFICO

Meles meles

DIMENSIONE

60-90 centimetri di lunghezza, altezza alle spalle da 25 a 30 centimetri

PESO

11-15 chilogrammi

CLASSE

Mammiferi

FAMIGLIA

Mustelidi

ALIMENTAZIONE

Onnivoro: insetti, piccoli mammiferi, anfibi, carcasse di animali, frutta, cereali, lombrichi

ETÀ

In media 4 anni (fino a 20 anni in cattività)





Salamandra pezzata



© Wild Wonders of Europe / Konrad Wothke

Carta d'identità

NOME SCIENTIFICO

Salamandra salamandra

DIMENSIONE

Fino a 20 centimetri

PESO

Al massimo 50 grammi

CLASSE

Anfibi

FAMIGLIA

Salamandridi

ALIMENTAZIONE

Invertebrati: molluschi, miriapodi, porcellini di terra, forbicine e carabidi

ETÀ

20 anni in libertà (fino a 50 anni in cattività)





La lince europea



© Staffan Widstrand

Carta d'identità

NOME SCIENTIFICO

Lynx lynx

DIMENSIONE

100 centimetri ca. di lunghezza, altezza alle spalle 60 centimetri

PESO

Da 17 a 26 chilogrammi (i maschi sono più pesanti)

CLASSE

Mammiferi

FAMIGLIA

Felidi

ALIMENTAZIONE

Carnivoro: capriolo, camosci, volpi, ...

ETÀ

Tra 10 e 15 anni (fino a 25 anni in cattività)





Il gufo reale



© lagarenne

Carta d'identità

NOME SCIENTIFICO

Bubo bubo

DIMENSIONE

60-75 centimetri

PESO

1500-3000 grammi

CLASSE

Uccelli

FAMIGLIA

Strigidi

ALIMENTAZIONE

Carnivoro: topi, ratti, scoiattoli, volpi, uccelli, rettili, pesci, ...

ETÀ

Circa 20 anni





L'orecchione comune



© Dietmar Nils

Carta d'identità

NOME SCIENTIFICO

Plecotus auritus

DIMENSIONE

245-300 millimetri

PESO

Da 6 a 14 grammi

CLASSE

Mammiferi

FAMIGLIA

Vespertilionidi

ALIMENTAZIONE

Insettivoro: insetti, artropodi, farfalle notturne, ...

ETÀ

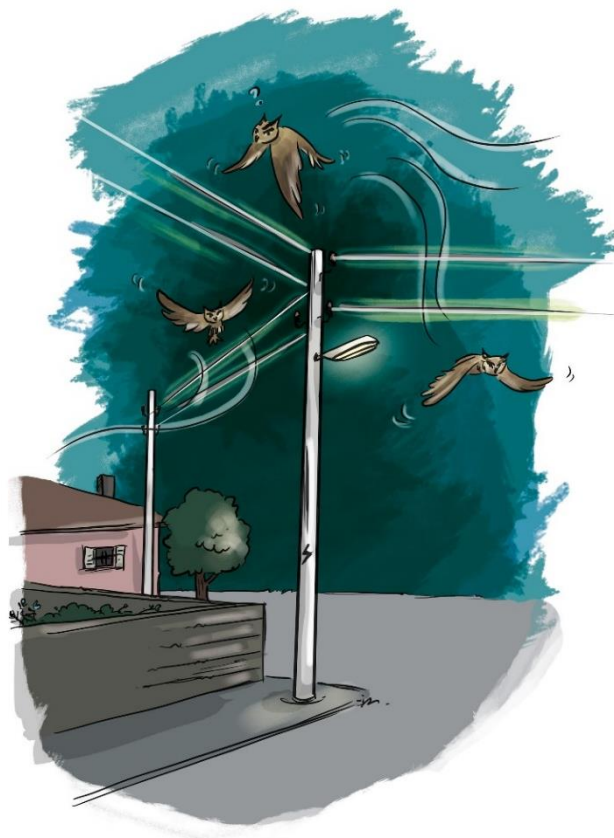
Anche fino a 30 anni!



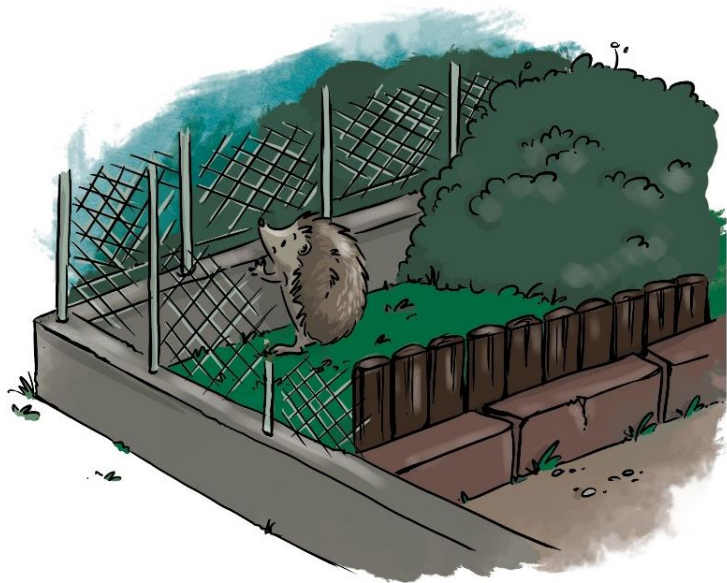
La biodiversità - Tutto è collegato



La frammentazione del territorio a vari livelli



La frammentazione del territorio a vari livelli



La frammentazione del territorio a vari livelli





Inquinamento luminoso



© Nico Klug

L'inquinamento luminoso è generato da luce artificiale che disturba la fauna e la flora notturna.

Corridoi ecologici per preservare la biodiversità



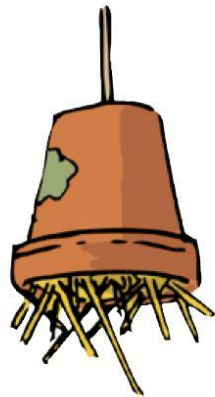
Passaggio superiore a Bois d'Estai (JURA)



Ecco cosa puoi fare tu!



Un rifugio per ricci



Un rifugio per forbicine



Un nido artificiale per api selvatiche



©

®

WWF