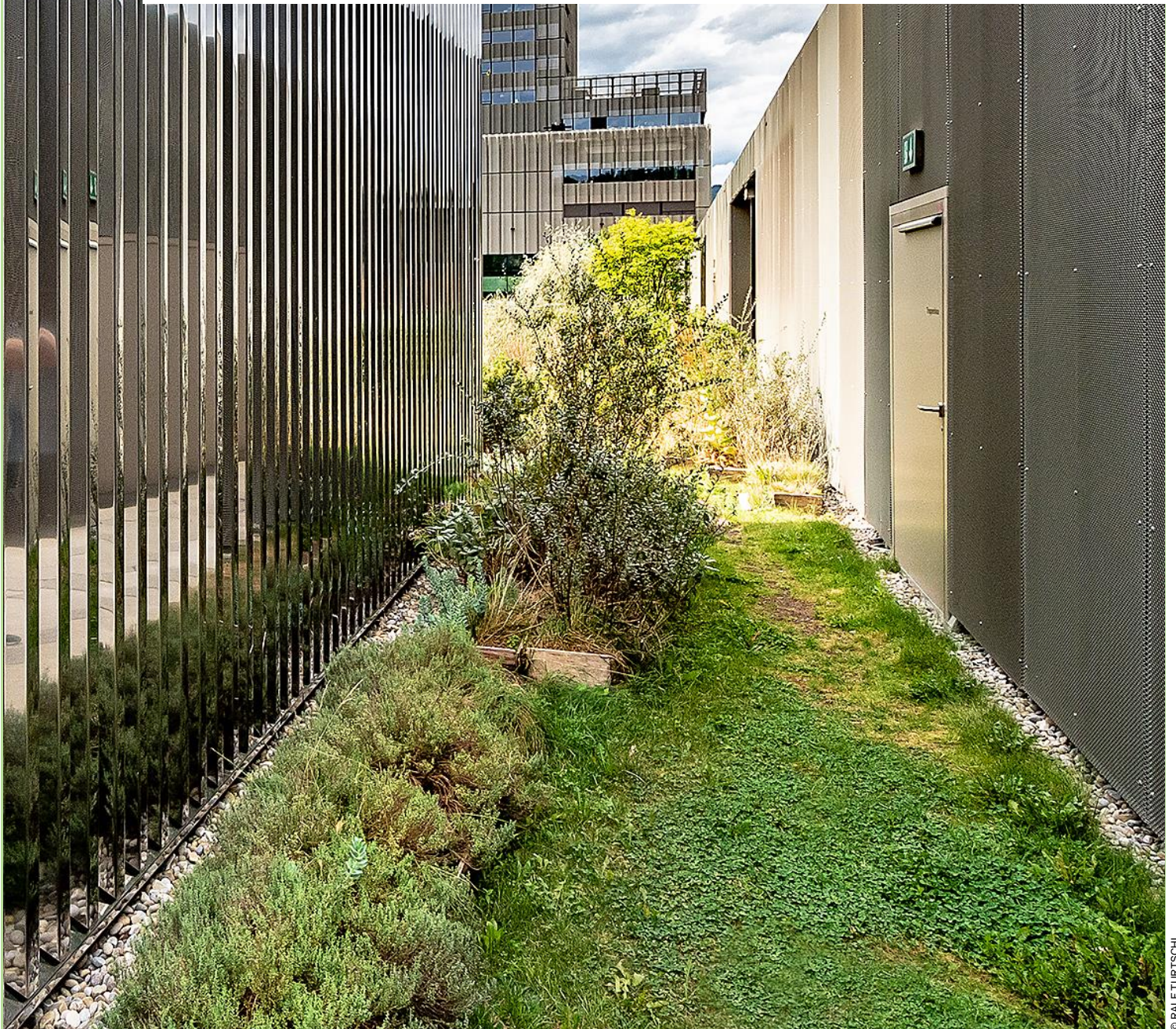




Linee guida per gli affiliati alle casse pensioni

Fate in modo che i vostri fondi della previdenza professionale producano effetti positivi sull'ambiente e sulla società



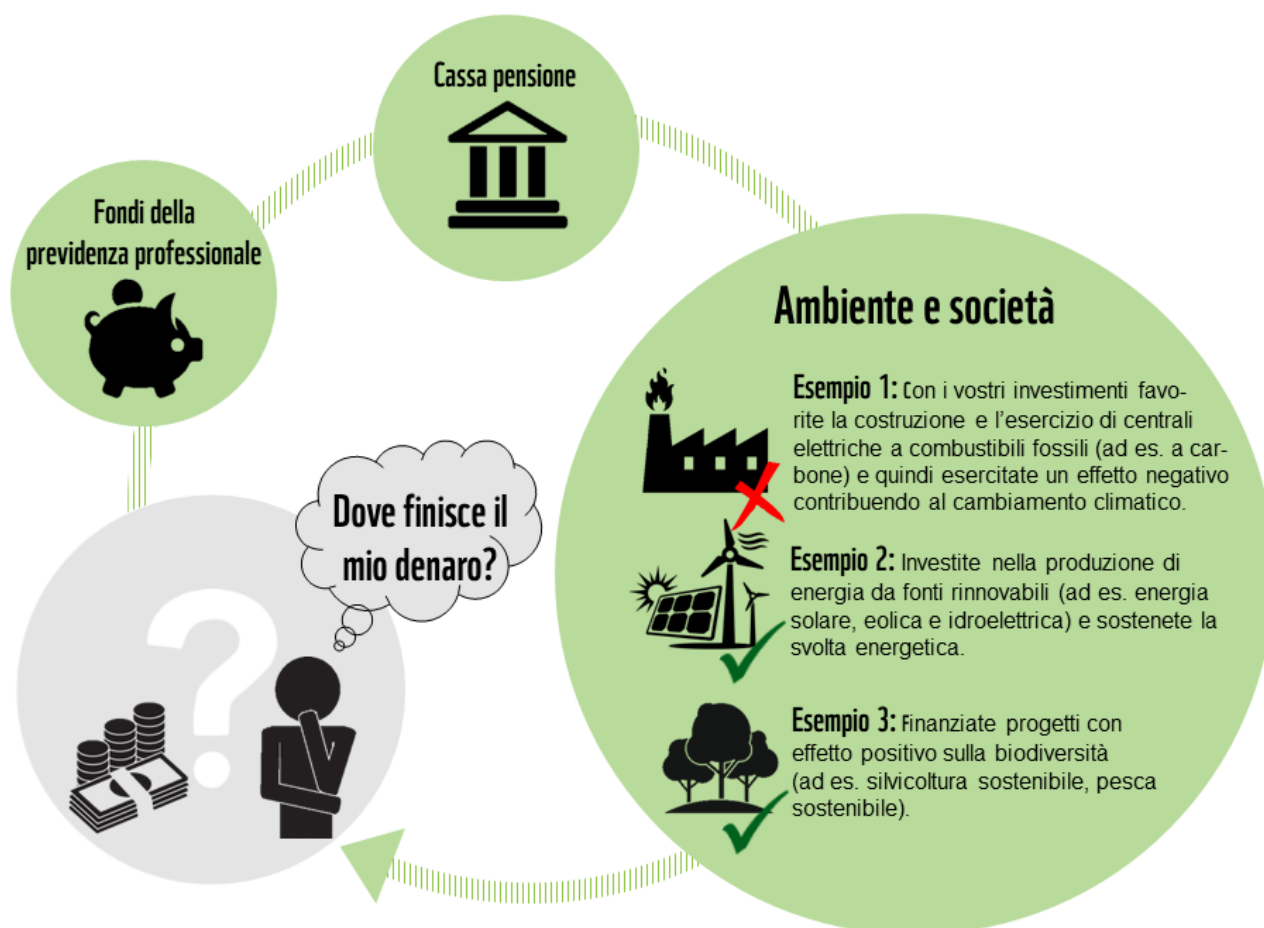
Consapevolmente o meno, il vostro denaro produce un effetto. Sempre.

Vi siete mai chiesti come la vostra cassa pensione utilizzi i vostri fondi della previdenza professionale?

Insieme alla vostra cassa pensione potete esercitare un influsso positivo. Noi siamo del parere che non dovrete delegare completamente alla vostra cassa pensione la responsabilità degli effetti che i vostri fondi della previdenza professionale possono avere sull'ambiente e sulla società. La realtà è che per la gran parte della popolazione il patrimonio previdenziale individuale e professionale rappresenta la quota di risparmio più importante.

Il denaro muove le cose – in un modo o nell'altro. Con i vostri soldi si possono raggiungere obiettivi che vanno oltre la semplice finalità finanziaria. Il vostro denaro può contribuire consapevolmente in favore dell'ambiente e della società in modo transgenerazionale.

Già dal primo franco il vostro fondo della previdenza professionale lascia un'impronta ambientale. Perciò vi invitiamo ad agire attivamente anche per i vostri fondi della previdenza professionale e a contattare la vostra cassa pensione. Queste linee guida possono aiutarvi a rendere attenta su questo tema la vostra cassa pensione avviando con lei un dialogo.



Quando si tratta dei loro fondi della previdenza professionale, la maggior parte delle persone non pensa al futuro del pianeta.

Prendete l'iniziativa e assumetevi la responsabilità!

Se siamo consapevoli che, direttamente o indirettamente, il nostro denaro ha una ricaduta sulle condizioni del nostro pianeta e incide quindi sul futuro di tutti noi, come assicurati delle casse pensioni abbiamo la possibilità di plasmare in modo positivo il mondo di domani.

In questo processo le nostre motivazioni rivestono un ruolo importante, poiché decidono quale approccio sostenibile è per noi il più ragionevole. Le tre domande che seguono possono aiutarvi a determinare la vostra posizione su questo tema.

Motivazioni personali per un investimento sostenibile dei fondi della previdenza professionale:



Cosa volete evitare?

Escludendo consapevolmente determinati settori, attività commerciali o prodotti, rinunciamo a sostenere finanziariamente attività nocive che hanno effetti negativi sull'ambiente e sulla società.

Cambiamento climatico

- Estrazione di combustibili fossili;
- Costruzione ed esercizio di centrali elettriche a combustibili fossili;
- ...

Perdita di biodiversità

- Silvicoltura non sostenibile (= senza certificazione FSC);
- pesca non sostenibile (= senza certificazione MSC);
- ...

Chiedetelo alla vostra cassa pensione:

Criteri di esclusione per i miei fondi della previdenza professionale.



Cosa volete migliorare?

Vogliamo contribuire a rendere il nostro ecosistema, la nostra società e la nostra economia più sostenibili e quindi proiettati verso il futuro.

Chiedetelo alla vostra cassa pensione:

- Integrazione di fattori ambientali, sociali e di governance;
 - Esercizio attivo del diritto di voto in caso di investimenti azionari;
 - Possibilità di intervento (dialogo con le imprese);
 - ...
- nella realizzazione dei miei fondi della previdenza professionale.



Cosa volete ottenere?

Se con i nostri fondi della previdenza professionale desideriamo sostenere temi sociali ed ecologici concreti:

- Clima
- Ambiente
- Acqua
- Salute
- Alimentazione
- Riduzione della povertà
- Cultura
- ...

Chiedetelo alla vostra cassa pensione:

Prodotti di investimento e finanziamento con chiaro riferimento tematico e all'impatto.

Indirizzate le vostre domande direttamente alla cassa pensione!

Cinque domande da porre alla vostra cassa pensione



Come dipendente

1. Cosa intende la mia cassa pensione per sostenibilità e come la attua?
2. Come adempie la mia cassa pensione, in qualità di amministratrice della previdenza, alle proprie responsabilità in termini di sostenibilità e rispetto per l'ambiente e la società?
3. In che misura la mia cassa pensione riflette i miei valori personali mentre amministra i miei fondi previdenziali?
4. In base a quali criteri vengono selezionati i singoli titoli (azioni, obbligazioni, etc.) e prodotti e come viene tenuto in considerazione l'aspetto della sostenibilità?
5. La mia cassa pensione esercita attivamente il diritto al voto delle azioni e/o dialoga con le imprese in cui ha investito tenendo conto degli aspetti ambientali e della società?

1. Quale cassa pensione riflette meglio i miei valori personali?
2. Cosa intende la cassa pensione per sostenibilità e come la mette in atto?
3. La cassa pensione svolge le sue attività d'investimento in modo trasparente?
4. In base a quali criteri vengono selezionati i singoli titoli (azioni, obbligazioni, etc.) e prodotti e come viene tenuto in considerazione l'aspetto della sostenibilità?
5. La mia cassa pensione esercita attivamente il diritto al voto delle azioni e/o dialoga con le imprese in cui ha investito tenendo conto degli aspetti ambientali e della società?



Come freelance



**Come datore di lavoro
senza cassa pensioni
aziendale**

1. Quale cassa pensione riflette meglio i valori della mia impresa?
2. Cosa intende la cassa pensione per sostenibilità e come la mette in atto?
3. La cassa pensione svolge le sue attività d'investimento in modo trasparente?
4. In base a quali criteri vengono selezionati i singoli titoli (azioni, obbligazioni, etc.) e prodotti e come viene tenuto in considerazione l'aspetto della sostenibilità?
5. La mia cassa pensione esercita attivamente il diritto al voto delle azioni e/o dialoga con le imprese in cui ha investito tenendo conto degli aspetti ambientali e della società?



Il nostro obiettivo
Insieme tuteliamo l'ambiente e forgiamo un futuro degno di essere vissuto per le prossime generazioni.

WWF Svizzera

Piazza Indipendenza 6
Casella postale
6501 Bellinzona

Tel.: +41 (0) 91 820 60 00
Fax: +41 (0) 91 820 60 08
www.wwf.ch/contatto
www.wwf.ch
Donazioni: PC 80-470-3