

Progetto WWF

Golene ricche di vita in Engadina

Progetto WWF Golene ricche di vita in Engadina

Situazione iniziale

L'utilizzo dei corsi d'acqua è spesso fonte di conflitti d'interesse. L'Inn e una buona parte dei suoi affluenti vengono sfruttati ampiamente per produrre energia idroelettrica. Il fiume En Pitschen, il «piccolo Inn», nei pressi del comune di Valsot è praticamente prosciugato. Prima che l'Inn venisse ampliato, vi scorreva ancora acqua: oggi accade solo in caso di piena! Questa situazione minaccia la sopravvivenza di numerose specie.

Poiché l'alveo del En Pitschen è relativamente intatto dal punto di vista morfologico, vi sono le premesse ideali per la creazione di un prezioso habitat fluviale.

Idea alla base del progetto

Con il progetto di rivitalizzazione il WWF intende proporre un modello per altre iniziative future. Grazie alla collaborazione con i comuni, il cantone e la fondazione Pro Terra Engiadina, le premesse sono positive. Oltre a mettere in campo il proprio know-how in fase di preparazione e progettazione, il WWF offre supporto ai comuni nell'attuazione di misure di rivitalizzazione dei corsi d'acqua preziose dal punto di vista ecologico.

La rivitalizzazione delle golene giova a molte specie animali e vegetali minacciate. Inoltre, questo tratto dell'Inn può costituire un prezioso punto di collegamento tra gli habitat ancora intatti a monte e a valle.

Obiettivi del progetto

1. Ripristino di una golena attiva e di un corso d'acqua allo stato naturale.
2. Educazione ambientale per diversi gruppi d'interesse (scuole, popolazione locale e visitatori).

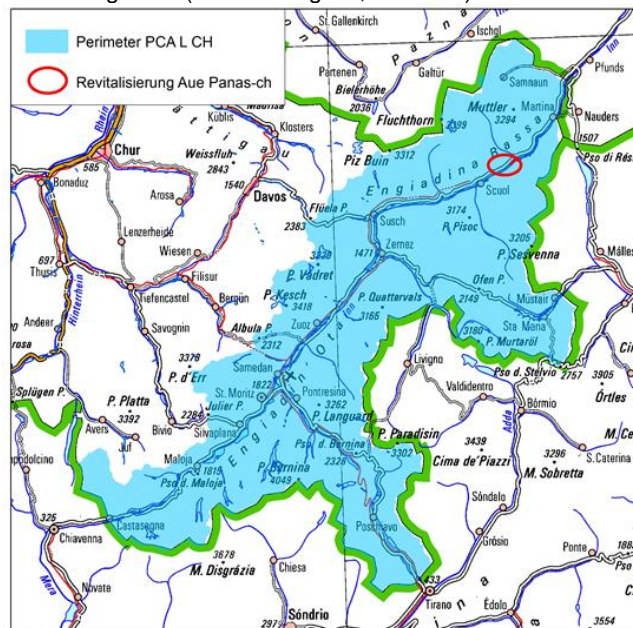
Misure

- Gli isolotti esistenti ricoperti di abeti rossi e pini vengono smantellati. Il materiale ottenuto viene impiegato per riempire i profondi canali che costituiscono il letto dell'Inn. Questa operazione rende possibile una dinamica dei detriti e la formazione di un sistema di ramificazioni naturali.
- Nel fiume En Pitschen scorre di nuovo acqua e si viene a creare una golena dinamica. Si formano nuovi habitat per i pesci e altri organismi acquatici, nonché per specie rare come tamerici, piro piro piccoli, corrieri piccoli, bisce dal collare e temoli, che vivono in prossimità degli argini.

- I responsabili di scuole, comuni e del turismo si impegnano attivamente sul fronte dell'educazione ambientale e della pianificazione di progetti di rivitalizzazione. La popolazione della regione riconosce gli effetti positivi della rinaturazione.
- Il fiume vallivo Inn viene interamente rivalorizzato, e la nuova golena funge da luogo di relax per la popolazione e il turismo.

Area del progetto

Bassa Engadina (Canton Grigioni, Svizzera)



Il cerchio rosso indica l'area della golena Panas-ch/En Pitschen. In azzurro, il «comprensorio di valorizzazione, APC L», una delle 24 aree prioritarie per la conservazione della biodiversità delle Alpi.

Durata del progetto

3 anni, dal 2017 a metà del 2020

Contatto

Martina Venturini, Responsabile Filantropia
Tel. 091 820 60 87
E-mail: martina.venturini@wwf.ch

WWF Svizzera

Piazza Indipendenza 6
Casella postale
6501 Bellinzona
www.wwf.ch
Offerte: CP 80-470-3

