

Inscription en ligne

wwf.ch/pandamobile

Le Pandamobile sillonne toute la Suisse.
La tournée débute en novembre 2021 et dure 3 ans.
Pour des raisons écologiques, nous regroupons
les demandes par région et planifions
les déplacements deux fois par année.

Le Pandamobile s'installe dans la cour de récréation
de l'établissement scolaire pour quelques jours.
Nous vous invitons à vous inscrire
avec plusieurs classes.



- Durée: 90 minutes
- Qui: max. 10-12 élèves
- Prix: CHF 60.- par visite

Préparation:

*Les enseignant-e-s peuvent s'appuyer
sur un dossier pédagogique.
Cette documentation permet et facilite
la préparation obligatoire de la classe
à la visite du Pandamobile.*

Vous trouverez davantage d'offres WWF
destinées aux écoles sur:
wwf.ch/ecole

Pour toutes informations supplémentaires,
nous vous invitons à nous contacter
par e-mail: pandamobile@wwf.ch
ou par téléphone au 021 966 73 73/89.

WWF Suisse
Avenue Dickens 6
1006 Lausanne
www.wwf.ch

Dons: CP 80-470-3

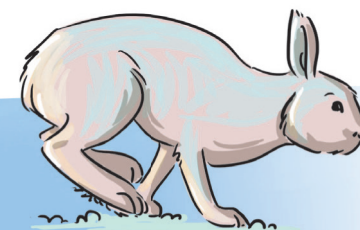


© WWF Suisse 2021 © 1986 Panda symbole WWF - © «WWF» est une marque enregistrée du WWF
Impression climatiquement neutre sur papier 100% recyclé - © Illustrations: www.nd-creation-visuelle.ch



Plic, ploc... le glacier fond!

Le Pandamobile dans votre cour d'école
2021-2024



Animation itinérante

Le Pandamobile propose trois animations PER-compatibles pour les degrés suivants:

1-2H 3-4H 5-6H

1-4H

Il est possible de choisir une animation centrée sur le lagopède alpin, le lièvre variable ou la marmotte!

Le choix se fait lors de la confirmation.

5-6H

L'animation est complétée par un exemple de la fonte des glaces en Arctique.

Les changements climatiques expliqués aux enfants...

L'animation se déroule dans le Pandamobile, un container préalablement déposé dans la cour d'école.

Les élèves, accompagné·e·s d'une animatrice, y découvrent ce que signifie exactement le réchauffement climatique et son impact sur nos glaciers.

Nous avons de beaux et grands glaciers en Suisse. Mais ils reculent, et vite! L'impact du réchauffement terrestre sur nos glaciers, sur la faune et la flore des Alpes est visible à l'œil nu. Alors, comment expliquer ce que sont les changements climatiques aux enfants? Leurs impacts sur nos glaciers et dans le monde? Pour comprendre cela, nous vous proposons de vous rendre visite et de partager un moment ludique, expérimental et éducatif, afin de mieux comprendre les différentes incidences liées au réchauffement climatique.

Le WWF propose aux élèves des actions concrètes pour inverser la tendance et limiter le réchauffement de la planète.



Quels sont les effets des changements climatiques sur les animaux alpins?
Sur la marmotte, le lagopède alpin ou le lièvre variable?

Quelle est la différence entre l'effet de serre et le réchauffement climatique?

Où trouve-t-on de la glace hormis en Suisse?

Que se passe-t-il lorsque la glace fond?

Que pouvons-nous faire pour diminuer le réchauffement de la Terre?

