



# Linee guida WWF per i clienti bancari

Fai sì che il tuo denaro produca effetti positivi  
sull'ambiente e sulla società



## Consapevolmente o meno, il tuo denaro produce un effetto

Ti sei mai chiesto come la tua banca utilizza il denaro che le hai affidato? Riteniamo che non dovresti delegare completamente all'istituto bancario la responsabilità degli effetti che i tuoi risparmi possono avere sull'ambiente, sul clima e sulla società.

Il denaro muove le cose – in un modo o nell'altro. È possibile quindi realizzare obiettivi che vanno oltre la semplice finalità finanziaria, con un impatto consapevolmente positivo su ambiente e società. Il grafico seguente mostra come le tue transazioni bancarie determinano un'impronta ambientale fin dai primi franchi investiti, perciò ti esortiamo a prendere le tue decisioni finanziarie anche pensando agli altri e alla realtà che ti circonda. Queste linee guida vogliono aiutarti a farlo.

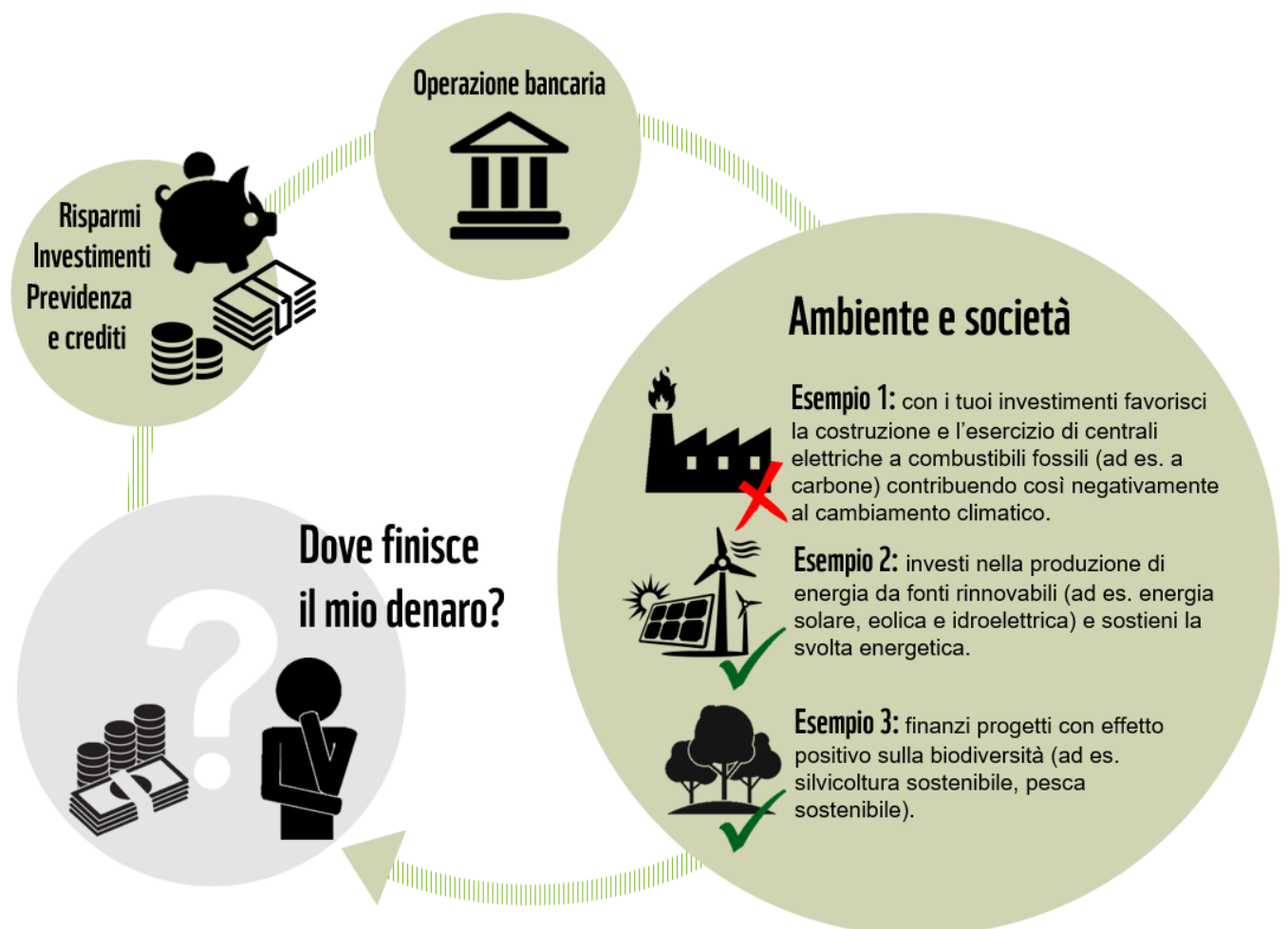


Figura 1: catena dell'impatto dei servizi bancari al dettaglio in relazione all'ambiente e alla società.

## Quando si tratta di operazioni bancarie, la maggior parte delle persone pensa al futuro, ma non al futuro del pianeta

**Direttamente o indirettamente, il nostro denaro ha un impatto sul nostro pianeta e incide quindi sul nostro futuro. Con questa consapevolezza, tutti noi abbiamo l'opportunità di plasmare in modo positivo il mondo di domani.**

Nel processo decisionale a favore di un approccio bancario sostenibile, le nostre motivazioni personali rivestono un ruolo essenziale. Le tre domande seguenti possono aiutarti a orientarti: **informati presso la tua banca.**

### Tre domande sul settore bancario sostenibile:



**Cosa vuoi evitare?**

**Il tuo obiettivo è escludere deliberatamente determinati settori, attività o prodotti e di astenerti dal fornire sostegno finanziario a attività particolarmente dannose?**

**Rifletti sui criteri utilizzati e contatta la tua banca.**

**Ecco qualche esempio di attività da escludere:**

Settori aziendali dannosi per il clima, quali:

- produzione di energia fossile (ad es. carbone, petrolio, ecc.)
- costruzione di nuove centrali a energie fossili (ad es. centrali a carbone)

Attività dannose per la biodiversità quali:

- gestione non sostenibile delle foreste (ad es. abbattimenti, disboscamenti mediante incendi, ecc.);
- pesca non sostenibile (ad es. pesca eccessiva, catture accessorie, ecc.)



**Cosa vuoi migliorare?**

**Vuoi rendere la nostra società e la nostra economia più sostenibili, contribuendo a forgiare un futuro degno di essere vissuto?**

**Allora, in sede di esecuzione dei tuoi investimenti e fondi pensione, chiedi ad esempio alla tua banca informazioni in merito a quanto segue:**

- integrazione e rigore nel prendere in considerazione i fattori ambientali, sociali e di gestione aziendale (la considerazione dei cosiddetti criteri ESG è ormai prassi comune nel settore finanziario per gli investimenti sostenibili; tuttavia, non tutti sono ugualmente rigorosi nel farlo).
- opportunità di impegno (dialogo con le imprese)



**Cosa vuoi ottenere?**

**Con i tuoi risparmi intendi promuovere questioni sociali e ambientali concrete?**

**Allora informati presso la tua banca sui prodotti che ravvisano argomenti e impatti chiari.**

Ecco qualche esempio di alcuni ambiti:

- clima
- ambiente
- acqua
- salute
- sicurezza alimentare
- riduzione della povertà
- istruzione

Figura 2: supporto all'orientamento verso un approccio bancario sostenibile.

## Sette domande fondamentali per il tuo prossimo appuntamento in banca

La tua banca soddisfa i tuoi requisiti di sostenibilità? Scoprilo informandoti in occasione del tuo prossimo appuntamento. Le seguenti domande ti saranno di supporto:

- 1 Come adempie la mia banca, in veste di amministratore di capitali e istituto di credito, alle proprie responsabilità in termini di interventi sostenibili e rispetto per l'ambiente, il clima e la società?
- 2 In che misura la banca riflette i miei valori personali nell'amministrazione del mio denaro (ad es. nessun investimento né crediti nell'estrazione di carbone)?
- 3 La mia banca si impegna attivamente a ridurre la propria impronta ecologica (ad es. limitando le emissioni di gas serra derivanti dai prodotti di investimento e di credito, ecc.)?
- 4 Quali soluzioni offre la mia banca affinché con il mio denaro io possa produrre un effetto positivo in ottica sostenibile?
- 5 Di quali prodotti specifici sostenibili dispongo attualmente nell'ambito dei risparmi, degli investimenti, della previdenza e del credito?
- 6 Con quali criteri vengono selezionati i singoli titoli (azioni, obbligazioni ecc.) o prodotti e come viene tenuto in considerazione l'aspetto della sostenibilità?
- 7 Il prodotto sostenibile offertomi dalla banca ha un impatto positivo sulle persone e sul pianeta? Come viene misurato e presentato questo impatto?

### Il pericolo del greenwashing

Generalmente, greenwashing significa «ostentare attività sostenibili nel settore ambientale». Può essere operato da qualsiasi società in qualsiasi settore, comprese le banche dell'ambiente finanziario. Ad esempio, una banca potrebbe comunicare pubblicamente grandiose ambizioni ambientali, mentre in realtà non prevede affatto di adottare misure concrete per raggiungere tali obiettivi.

Un'altra forma di greenwashing si presenta a livello del prodotto. Ad esempio, a volte i fondi di investimento vengono commercializzati come sostenibili, mentre in realtà investono parzialmente anche in imprese o settori molto dannosi per l'ambiente. Purtroppo ad oggi non esiste ancora uno standard per il concetto di sostenibilità: ecco perché ti consigliamo di informarti e farti mostrare i principali settori e posizioni del fondo di investimento.

Non sempre le informazioni fuorvianti vengono fornite intenzionalmente: spesso mancano infatti le direttive bancarie interne, i processi e i controlli appropriati per garantire la coerenza tra le informazioni comunicate e le effettive pratiche commerciali.

#### Disclaimer

La presente pubblicazione e i relativi materiali non sono concepiti come consulenza finanziaria, previdenziale e di investimento né intendono fornirla. WWF Svizzera non dà alcuna garanzia in merito all'opportunità o all'adeguatezza di un deposito di risparmio o di un investimento in una determinata impresa, in un fondo d'investimento o altro veicolo d'investimento ovvero in riferimento all'utilizzo di un servizio, un prodotto di finanziamento né di servizi di credito di un determinato soggetto giuridico, di una banca retail o di qualsivoglia fornitore di servizi di carattere bancario e finanziario. La decisione di usufruire dei servizi di una banca retail o di un ente altro non deve essere presa confidando in quanto dichiarato nella presente pubblicazione. Malgrado sia stato compiuto ogni sforzo per assicurare la correttezza delle informazioni contenute in questa pubblicazione, il WWF Svizzera e i/le suoi/sue relativi/e rappresentanti non possono garantirne l'esattezza e non rispondono di pretese o perdite di alcun tipo connesse a informazioni contenute nel presente documento, inclusi (ma senza limitarsi a questi) utili mancati, inasprimento di indennizzi o danni indiretti.

#### WWF Svizzera

Piazza Indipendenza 6  
Casella postale  
6501 Bellinzona

Tel.: +41 (0) 91 820 60 00  
wwf.ch/contatto

Donazioni: PC 80-470-3  
wwf.ch/donazione