



## Explorateur au fil de l'eau

www.pandaclub.ch  
pandaclub@wwf.ch

### Ricochets



Sais-tu qu'il est possible de faire rebondir des cailloux sur l'eau? As-tu envie d'essayer?

#### Voici comment faire:

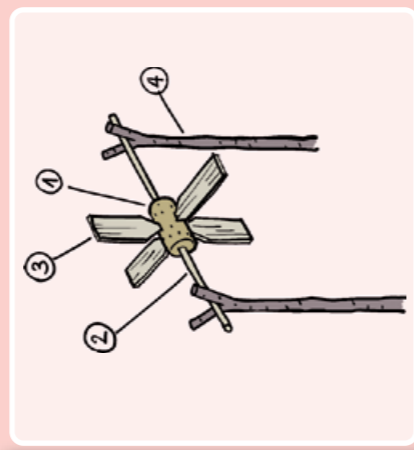
1. Cherche un caillou très plat que tu peux tenir bien en main.
2. Tiens-le comme indiqué sur l'illustration.
3. Lance-le avec force obliquement sur la surface de l'eau.

### Avant de te rendre au bord du ruisseau

- Demande l'autorisation de tes parents et explique-leur exactement où tu vas.
- Fais-toi accompagner par un ami ou une amie.
- Sois prudent lorsque tu te trouves au bord de l'eau, évite les berges glissantes ou abruptes.
- Respecte la nature et regarde toujours bien où tu mets les pieds: le ruisseau et ses alentours constituent un espace vital précieux pour un grand nombre d'animaux et de végétaux.
- Déplace-toi lentement et sans faire de bruit, afin de ne pas perturber les animaux.



### Moulin à eau



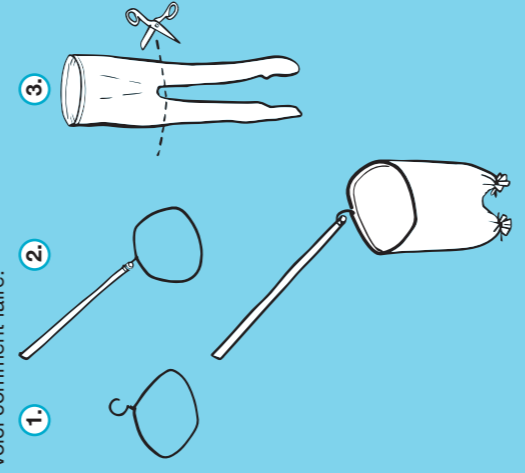
1. Bouchon en liège
2. Bagues fines
3. Pales: pour les confectionner, détache des lamelles de bois d'une branche, taille-les en pointe et pique l'extrémité pointue dans le bouchon
4. Deux branches en forme de fourche

### Jouer au bord du ruisseau

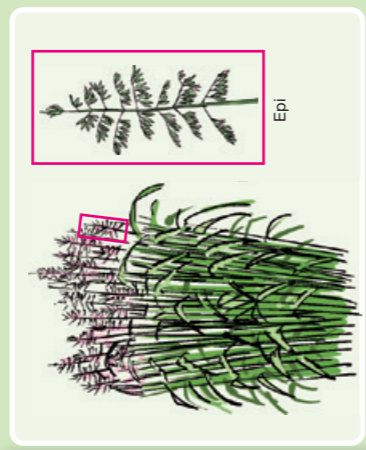
### Ton épuisette

Pour attraper facilement de petits animaux dans le ruisseau, tu peux confectionner une épuisette à l'aide d'un vieux collant fin et d'un cintre à habits.

#### Voici comment faire:



### La baldingère (alpiste faux-roseau)



#### Caractéristiques

- Elle se présente souvent en touffe.

#### Période de floraison: juin et juillet

Plante observée:

Date:  Lieu:

### Ton ruisseau est-il propre?

Attrape de petits animaux et compare-les aux images qui figurent sur les pages suivantes. Marque d'un trait chaque animal correspondant à l'une d'entre elles, puis fais le total des traits pour chacun des trois groupes. En consultant la page 11, tu sauras si ton ruisseau est propre.

#### Comment capturer de petits animaux

1. Passe ton épuisette sur le fond du ruisseau, ainsi tu pourras attraper les petites bestioles qui s'y terrent.
2. Regarde bien sous les grandes pierres ou elles aiment souvent se dissimuler.
3. Retourne ton épuisette et dépose précautionneusement les animaux capturés dans le récipient blanc. Au besoin, détache-les délicatement à l'aide du pinceau.
4. Tu peux maintenant les observer à la loupe.

### Teste ton ruisseau

### Le populaire des marais



#### Caractéristiques

- Fleurs de couleur jaune or vif
- Feuilles en forme de cœur

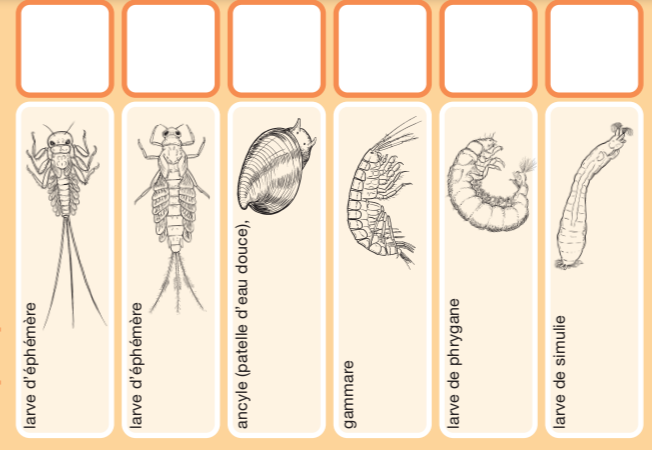
#### Période de floraison: de mars à mai. Il fait souvent une seconde floraison en automne.

Plante observée:

Date:  Lieu:

### Groupe 2:

#### eau peu polluée



### Les animaux du ruisseau et de la rivière

### Le canard colvert



**Caractéristiques:** le mâle possède un bec jaune, celui de la femelle est brun orangé. Pendant la période de reproduction et de couvainson, qui dure de septembre à avril, la tête du mâle est d'une belle couleur vert vif. Le reste de l'année, mâle et femelle ont un plumage brun, parsemé de quelques taches de bleu sur les ailes.

#### Habitat: presque toutes les eaux douces

Animal observé ou plume trouvée:

Animal/Plume:

Date:  Lieu:

### Evaluation du test

Combien d'animaux du groupe 1 as-tu trouvés?

Combien d'animaux du groupe 2 as-tu trouvés?

Combien d'animaux du groupe 3 as-tu trouvés?

Si les animaux du groupe 1

sont majoritaires, ton ruisseau est propre.

Si les animaux du groupe 2

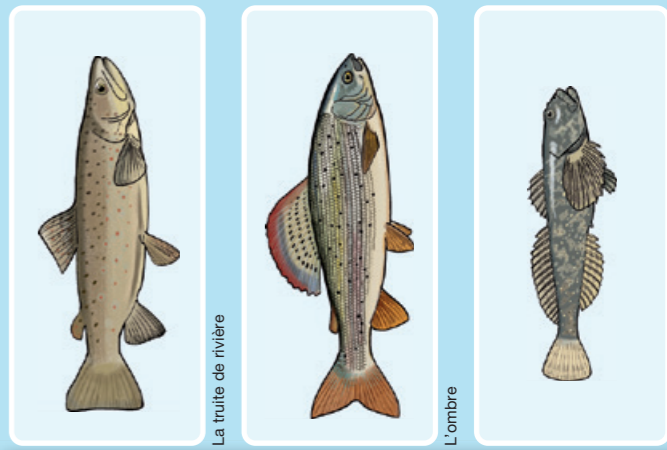
sont majoritaires, ton ruisseau est peu pollué.

Si les animaux du groupe 3

sont majoritaires, ton ruisseau est fortement pollué.

**Evite d'exposer les animaux au soleil et remets-les où tu les as trouvés après 20 à 30 minutes au maximum.**

### La truite de rivière, l'ombre, le chabot



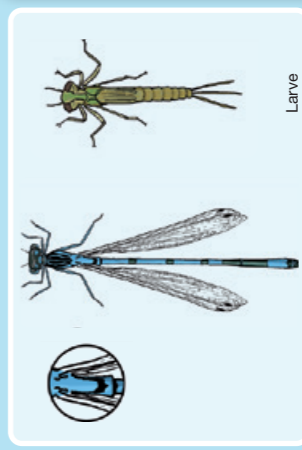
La truite de rivière

L'ombre

Le chabot

### Les animaux du ruisseau et de la rivière

### L'agrion jouvencelle



#### Caractéristiques

- L'abdomen du mâle est orné d'un motif en forme de U.
- Lorsque l'agrion jouvencelle se tient paisiblement sur une feuille ou une tige, ses ailes sont repliées.

L'agrion jouvencelle vole du début mai à la fin septembre. Le reste de l'année, il vit sous forme de larve dans un ruisseau ou un étang.

#### Animal observé:

Date:  Lieu:

### La couleuvre à collier



**Caractéristiques:** pupilles rondes (comme tous les serpents non venimeux), en général deux croissants clairs au niveau de la nuque.

**Habitat:** marais, étangs, rives des lacs et des rivières. D'octobre à mars, elle vit au sec dans ses quartiers d'hiver (p.ex. fissures et trous dans le sol, cavités rocheuses).

**Particularité:** la couleuvre à collier est une excellente nageuse. Lorsqu'elle se sent en danger, elle file à toute allure et plonge sous l'eau.

#### Animal observé:

Date:  Lieu:

### Le gammar



Communément appelé puce d'eau ou crevette d'eau douce, ce petit crustacé peut être observé en toute saison. On le trouve souvent dans les zones où s'accumulent des branches, des feuilles mortes et des débris végétaux. Pour attraper des gammarus, secoue la végétation en tenant ton épuisette au-dessous.

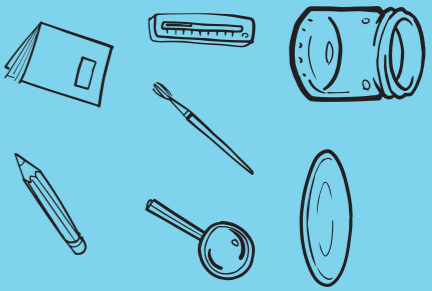
#### Animal observé:

Date:  Lieu:

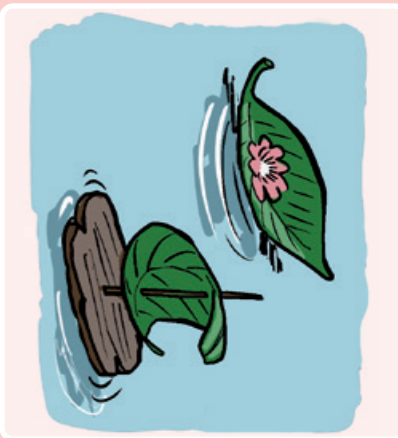
### Les animaux du ruisseau et de la rivière

### Les animaux du ruisseau et de la rivière

### Les animaux du ruisseau et de la rivière



- un bocal à confiture vide
- un récipient blanc et plat
- un pinceau
- une loupe
- un thermomètre
- un carnet d'explorateur
- un crayon

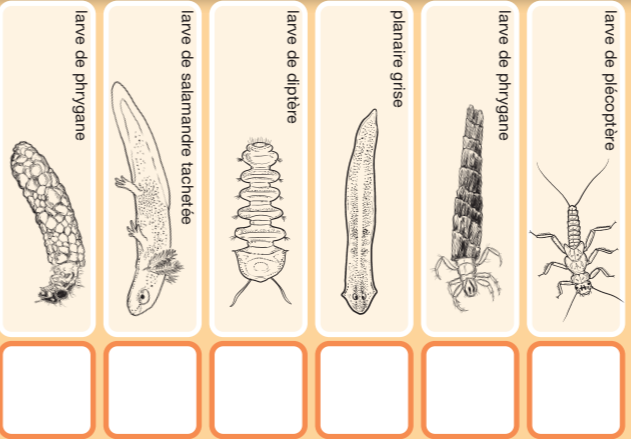


Bricole différents petits bateaux à partir de matériaux trouvés dans le lit d'un ruisseau, par exemple des écorces, des feuilles, des baguettes, etc. Organise un concours. Quel bateau sera le plus rapide?

\_\_\_\_\_

\_\_\_\_\_


eau non polluée



Irises jaunes des marais



- Caractéristiques**
- Fleurs jaunes
  - Longues feuilles pointues
  - Nervure au milieu de la feuille
- Période de floraison:** juin

**Plante observée:**

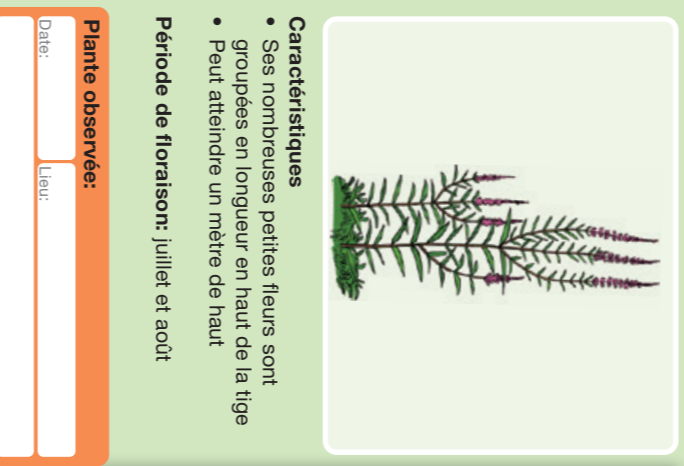
Date: \_\_\_\_\_ Lieu: \_\_\_\_\_

Flore des ruisseaux et des rivières

Une fois au bord du ruisseau, cherche un emplacement où tu pourras te rendre régulièrement. Ainsi, tu pourras constater les transformations au fur et à mesure des saisons. Les couleurs ont-elles changé depuis ta précédente expédition? Le murmure du ruisseau est-il différent? Quels nouveaux animaux peux-tu observer? Lesquels ont disparu? Quelles sont les périodes de floraison des différentes plantes?

**Un petit truc:** Si tu trouves des plantes ou de petits animaux que tu ne connais pas, aide-toi d'un guide de poche!

Cherche un bon poste d'observation



- Caractéristiques**
- Ses nombreuses petites fleurs sont groupées en longueur en haut de la tige
  - Peut atteindre un mètre de haut
- Période de floraison:** juillet et août

**Plante observée:**

Date: \_\_\_\_\_ Lieu: \_\_\_\_\_

Flore des ruisseaux et des rivières

L'anax empereur



- Caractéristiques**
- L'abdomen des mâles est bleu, orné d'une bande noire dorsale.
  - Les femelles ont une bande brune.
  - Quand l'anax empereur se tient paisiblement sur une feuille ou sur une tige, ses ailes sont déployées.

L'anax empereur vole de mi-juin à fin août. Le reste de l'année, il vit sous forme de larve, de préférence dans des plans d'eau stagnants.

**Animal observé:**

Date: \_\_\_\_\_ Lieu: \_\_\_\_\_

**La truite de rivière**

**Caractéristiques:** corps parsemé de points rouges et noirs bordés de clair

**Habitat:** presque tous les types de cours et de plans d'eau, de préférence les rivières et les ruisseaux aux eaux fraîches

**L'ombre**

**Caractéristiques:** nageoire caudale échancrée, grande nageoire dorsale

**Habitat:** ruisseaux et rivières

**Le chabot**

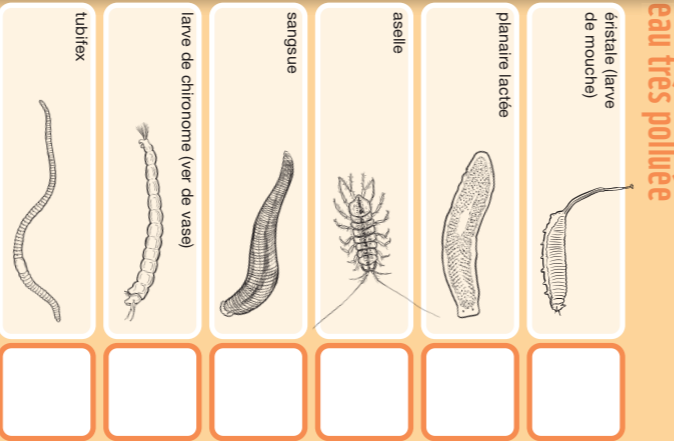
**Caractéristiques:** corps allongé et cylindrique en forme de massue, grande et large tête, grosse bouche aux lèvres charnues

**Habitat:** fonds de ruisseaux et de rivières, zones peu profondes des lacs. Pendant la journée, le chabot se dissimule au milieu des pierres et des racines.

**Animal observé:**

Lequel: \_\_\_\_\_ Date: \_\_\_\_\_ Lieu: \_\_\_\_\_

Teste ton ruisseau



Groupe 3:

**Caractéristiques:** gorge et poitrine blanches

**Habitat:** présent toute l'année le long des rivières à débit rapide, dans les endroits où il trouve suffisamment d'insectes.

**Particularités:** seul oiseau capable à la fois de voler, de nager, de plonger et de s'immerger complètement jusqu'à un mètre de profondeur.



**Animal observé:**

Date: \_\_\_\_\_ Lieu: \_\_\_\_\_

La punaise d'eau

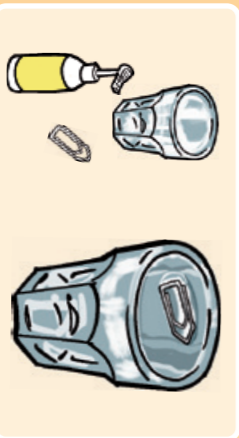


Que l'on ait affaire à une goutte de pluie, à une flaque, à un ruisseau ou à un lac, la minuscule couche qui sépare l'eau de l'air est toujours très tendue, comme si elle formait une peau. C'est grâce à ce phénomène physique, appelé tension superficielle, que la punaise d'eau peut se déplacer sur la surface de l'eau sans couler - d'où son surnom de patineuse. Son corps et ses pattes sont recouverts de poils minuscules qui empêchent la pénétration de l'eau, ce qui lui permet de flotter.

**Animal observé:**

Date: \_\_\_\_\_ Lieu: \_\_\_\_\_

Jouer au bord du ruisseau



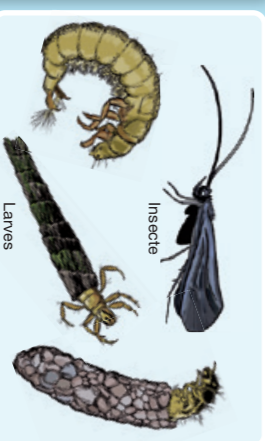
Il te faut:

- Un verre
- Une agrafe de bureau (trombone)
- Du savon liquide ou du produit à vaisselle

Marche à suivre

1. Remplis ton verre d'eau jusqu'à ce qu'il déborde légèrement.
2. A partir du bord du verre, glisse un trombone à la surface de l'eau. Tu constateras qu'il flotte.
3. Ajoute une goutte de savon ou de produit à vaisselle dans le verre. En faisant cela, tu brises la tension superficielle de l'eau et le trombone coule.

Les animaux du ruisseau et de la rivière



La phrygane est un trichoptère très commun. Sous forme de mouche, elle ne vit que quelques jours entre début juin et fin août. Elle passe bien plus de temps sous forme de larve dans les ruisseaux ou d'autres étendues d'eau. Tu pourras en découvrir tout au long de l'année. Certaines phryganes restent nues, d'autres se fabriquent un fourreau constitué de débris végétaux, de petits graviers, de sable ou de coquilles d'escargots.

**Animal ou fourreau observé:**

Forme: \_\_\_\_\_ Date: \_\_\_\_\_ Lieu: \_\_\_\_\_

Le castor



Où sait, peut-être découvrirras-tu un terrier, une hulte de branchages ou même un châtelet fort construit par un castor? Le castor est actif tout au long de l'année et vit aussi bien dans les eaux stagnantes que courantes. L'important, c'est que l'eau soit suffisamment profonde pour qu'il puisse creuser le long des berges. Il a besoin de beaucoup de bois tendre qu'il amoncelle dans l'eau. Près de la berge, afin de constituer sa provision d'écorces pour l'hiver. Le castor est capable d'abattre des arbres à l'aide de ses incisives acérées et de construire des barrages et des diques.

**Traces ou animal observé:**

Forme: \_\_\_\_\_ Date: \_\_\_\_\_ Lieu: \_\_\_\_\_