



## Missione ruscello

www.pandaclub.ch  
pandaclub@wwf.ch

WWF Svizzera 2016 • © 1986 Panda simbolo WWF • © -WWF- • Panda- sono dei marchi registrati del WWF. Edizione e redazione: WWF Svizzera, Casella postale, 6501 Bellinzona, Allegato al Panda Club 5/16. Kom 883/16

## Rimbalzello



Lo sapevi che i sassi possono rimbalzare sull'acqua? Prova tu stesso!

### Ecco come fare:

1. Cerca un sasso piatto che riesci a tenere bene in mano.
2. Tienilo come indicato nell'immagine.
3. Il lancio deve essere rapido e sul pelo dell'acqua.

Panda Club 30

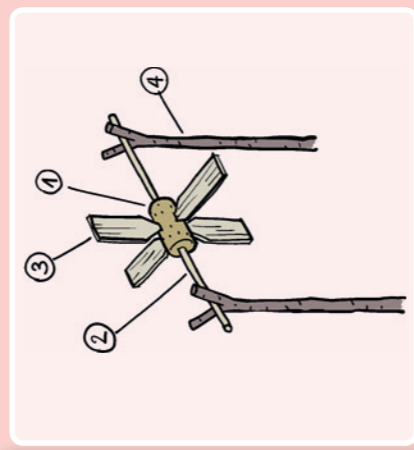
## Prima di avvicinarti a un ruscello...

- Chiedi il permesso ai tuoi genitori e spiegagli dove vai.
- Se possibile, chiedi a un amico o a un'amica di accompagnarti.
- Fai attenzione ed evita rive scivolose o ripide.
- Non danneggiare le riserve naturali e guarda sempre dove metti i piedi: il ruscello è l'habitat di molti animali e piante.
- Muoviti lentamente e senza far rumore per non disturbare gli animali.



Panda Club 3

## Ruota ad acqua



1. Turacciolo in sughero
2. Ramoscelli
3. Pale della ruota. Taglia delle sottili schegge da un ramo. Aguzzale e infila il lato appuntito nel turacciolo di sughero.
4. Forcelle di legno da infilzare sul fondo del ruscello. Lo scorrere dell'acqua farà muovere la ruota.

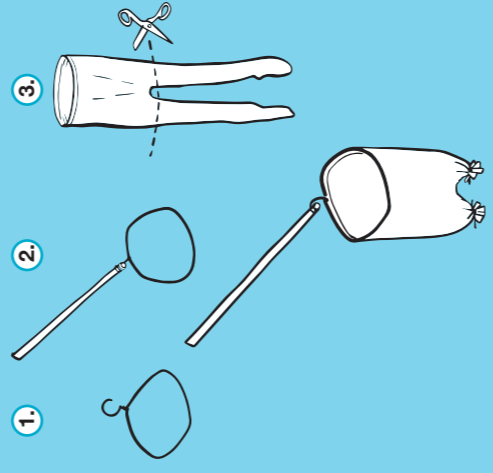
## Giocare al ruscello

Panda Club 28

## Il tuo retino

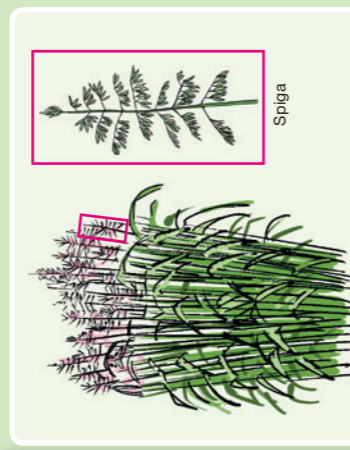
Crema un retino usando vecchi collanti, un vecchio attaccapanni e un bastoncino. Grazie a questo retino puoi catturare gli animalletti che vivono nel ruscello. Gli esperti chiamano questa rete «guadino».

### Ecco come fare:



Panda Club 5

## Scagliola palustre



Spiga

**Caratteristiche:** spesso le singole spighe crescono una vicina all'altra.

**Periodo di fioritura:** giugno e luglio.

### Pianta avvistata:

Quando:  Dove:

Panda Club 26

## Quanto è pulito il tuo ruscello?

Raccogli gli animalletti e classificali in base alle immagini delle prossime pagine. Fai una righetta accanto alle immagini corrispondenti. Somma le righette di ogni gruppo. A pagina 11 scoprirai se il tuo ruscello è pulito.

### Catturare gli animalletti

1. Setaccia il fondo del ruscello con il guadino. In questo modo catturi gli animali che si sono nascosti sotto la superficie dell'acqua.
2. Guarda sotto i grandi sassi, sono dei nascondigli perfetti per molti animalletti.
3. Metti delicatamente gli animalletti catturati nel recipiente bianco, aiutati con il pennello.
4. Nel recipiente puoi osservarli più da vicino utilizzando la lente d'ingrandimento.

## Test del ruscello

Panda Club 7

## Calta palustre



### Caratteristiche:

- fiori gialli
- foglie a forma di cuore

**Periodo di fioritura:** da marzo a maggio. Spesso fa una seconda fioritura in autunno.

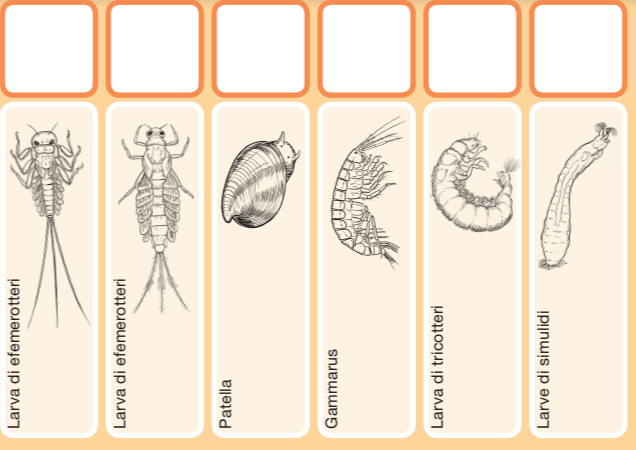
### Pianta avvistata:

Quando:  Dove:

Panda Club 24

## Gruppo 2:

### acqua poco inquinata



Larva di efemerotteri

Larva di efemerotteri

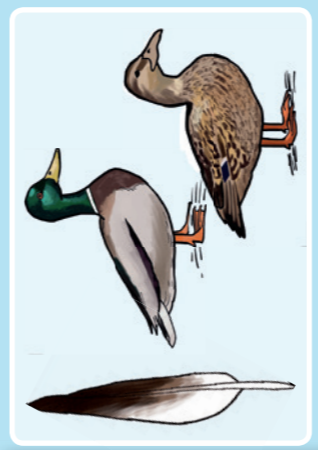
Patella

Gammarus

Larva di tricotteri

Larve di simuliidi

## Germano reale



**Caratteristiche:** i maschi hanno il becco giallo-verde, quello delle femmine è bruno-arancione. Durante il periodo dell'accoppiamento e della cova, da settembre ad aprile, il maschio ha la testa color verde iridescente. Nel resto dell'anno hanno entrambi un plumaggio bruno con penne blu sulle ali.

**Habitat:** in quasi tutti i corsi d'acqua.

### Animale o penne avvistati:

Cosa:  Quando:  Dove:

Panda Club 22

## Risultato del test del ruscello

Quanti animali del gruppo 1 hai trovato?

Quanti animali del gruppo 2 hai trovato?

Quanti animali del gruppo 3 hai trovato?

Se hai trovato più animali del gruppo 1 significa che il ruscello è pulito.

Se hai trovato più animali del gruppo 2 significa che il ruscello è poco inquinato.

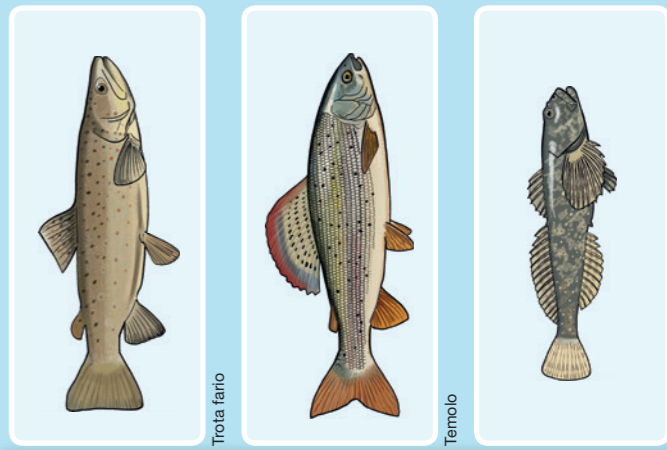
Se hai trovato più animali del gruppo 3 significa che il ruscello è molto inquinato.

**Tieni gli animali catturati al riparo dal sole e liberali al più tardi dopo 20-30 minuti nel punto dove li hai catturati.**

## Test del ruscello

Panda Club 11

## Trota fario, Temolo, Scazone

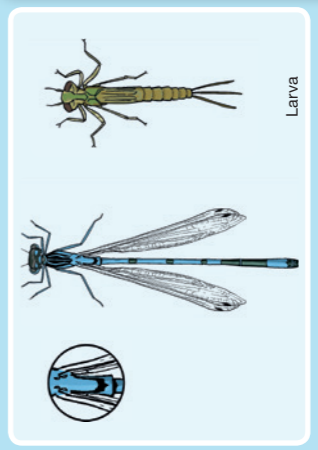


Trota fario

Temolo

Scazone

## Damigella azzurra



Larva

### Caratteristiche:

- I maschi hanno un tipico disegno a forma di ferro di cavallo sull'addome.
- Quando la damigella azzurra è ferma su un gambo, le ali sono chiuse.

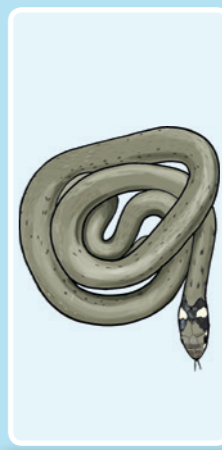
La damigella azzurra vola da inizio maggio a fine settembre. Trascorre il resto dell'anno allo stato larvale nei ruscelli o negli stagni.

### Animale avvistato:

Quando:  Dove:

Panda Club 13

## Natrice dal collare



**Caratteristiche:** pupille rotonde (come tutti i serpenti non velenosi), nella maggior parte dei casi presenta delle macchie chiare dietro la testa, che assomigliano a un collare.

**Habitat:** torbiere, stagni, rive di laghi e fiumi. Da ottobre a marzo vivono nei loro rifugi dove trascorrono il letargo (ad es. buche asciutte nel terreno, fenditure nelle rocce).

**Curiosità:** le natrici dal collare sono provette nuotatrici. In caso di pericolo si rifugiano in acqua e si immergono, oppure si fingono morte.

### Animale avvistato:

Quando:  Dove:

Panda Club 18

## Gamberetti d'acqua dolce (Gammarus)



Puoi trovare tutto l'anno i gamberetti d'acqua dolce nei luoghi dove si accumulano rami, foglie e resti di piante. Per catturare i gamberetti, tieni il guadino sotto i rami e scuotili.

### Animale avvistato:

Quando:  Dove:

Panda Club 15

## Animali di ruscelli e fiumi

Panda Club 20

## Animali di ruscelli e fiumi

Panda Club 18

## Animali di ruscelli e fiumi

Panda Club 15

