



© Pixabay / StockSnap

WWF Employee Engagement

Workshops & Corporate Changemakers Programm

Angebot 2024

Jan 2024

Ihr Engagement für Nachhaltigkeit

Immer mehr Unternehmen verstehen Nachhaltigkeit als einen Kerngedanken unserer Zeit. Gehören Sie dazu? Möchten Sie sich fundiert mit Nachhaltigkeit auseinander- und diese Erkenntnisse in Ihrem Unternehmen umsetzen?

Der WWF bietet Ihnen die Möglichkeit der vertieften Auseinandersetzung mit aktuellen Nachhaltigkeits-Themen in interaktiven Workshops.

Machen Sie sich als Unternehmen auf den Weg und holen Sie mit unserem innovativen Programm Ihre Mitarbeitenden an Bord.

[Hier geht's direkt zu unserem Kontakt!](#)



© Pixabay



© WWF / Simon Rawles

Inhalt

Worum geht es bei Employee Engagement und Corporate Volunteering?

Workshops

Richtpreise

Neu: Corporate Changemakers Programm

Kontakt

Worum geht es bei Employee Engagement und Corporate Volunteering?



Durch eine echte und erlebbare Auseinandersetzung mit Nachhaltigkeitsthemen führen wir bei Ihren Mitarbeitenden kulturelle und verhaltensbasierte Veränderungen herbei.

Der WWF ist einer der erfahrensten Anbieter von Corporate Volunteering in der Schweiz und führt seit 2011 erfolgreich Firmeneinsätze für die Natur durch.

Workshops

Entdecken Sie die faszinierende Welt der Nachhaltigkeit in unseren exklusiven **Workshops**, geleitet von Expert:innen des WWF-Netzwerks.

Hier erwarten Sie nicht nur **wissenschaftlich fundierte Erkenntnisse**, sondern auch die **interaktive und persönliche Auseinandersetzung** mit bedeutenden Nachhaltigkeitsthemen. Unsere Workshops bieten **inspirierende Diskussionen** und **praxisnahe Tipps** für Ihren persönlichen Beitrag zu einer nachhaltigeren Welt.

Tauchen Sie gemeinsam mit Ihrem Team in Themen wie den CO₂-Fußabdruck, nachhaltige Ernährung und Mobilität ein.



© Cyrill Suter

Food & Foodwaste Workshop



© GreenUp

Wie wir uns ernähren und wie unsere Lebensmittel hergestellt werden, hat einen riesigen Einfluss auf die ökologische Nachhaltigkeit. Wir beschäftigen uns vertieft mit dem Vermeiden von Lebensmittelverschwendung, entdecken die Freude an nachhaltiger Ernährung, bereiten gemeinsam ein Rezept aus «verschwendeten» Lebensmitteln zu, tauschen Wissen aus und lernen aktuelle Projekte und Initiativen kennen.

Die Teilnehmenden können Folgendes erwarten:

- Interaktiver Workshop, der auf positive Weise zum Thema nachhaltige Ernährung und Foodwaste aktiviert
- Entdecken und Genuss von überraschenden Rezepten zur Vermeidung von Lebensmittelverschwendung
- Die planetarische Gesundheitsdiät mit einem interaktiven Quiz erleben
- Aktuelle Projekte und Initiativen in der Umgebung kennenlernen

Das Ergebnis: Teambuilding und Kompetenzaufbau in einer entspannten Umgebung, während das Bewusstsein für die grossen Herausforderungen unserer Ernährung geschärft wird, denen wir als Gesellschaft und als Einzelpersonen gegenüberstehen.

Dauer: ½ Tag

Sprache: Englisch, Deutsch, Französisch, Italienisch

Format: Face-to-Face mit Aktivitäten

Auch mit **Clean-Up** kombinierbar

Körperliche Aktivität

Teambuilding

Wissens-Input



Gemeinsam die Biodiversität fördern



Die Einflussnahme des Menschen auf nahezu den gesamten Planeten setzt die Biodiversität unter Druck. Tatsächlich ist die Zahl der Tiere in den letzten 50 Jahren durchschnittlich um 60% gesunken (WWF 2018). Biodiversität ist nicht nur unser natürliches Erbe, sondern auch unser Lebenserhaltungssystem und die Grundlage unseres Wohlbefindens. Doch wir können sehr einfache Massnahmen ergreifen, um die Biodiversität zu fördern.

Möchten Sie mehr darüber lernen und sich aktiv dafür einsetzen? Lassen Sie uns darüber sprechen, bewährte Praktiken teilen und gemeinsam einen Unterschied machen.

Der Workshop bietet den Teilnehmenden die Möglichkeit,

- das Verständnis für den Platz des Menschen in der Natur zu vertiefen,
- die Bedeutung der Biodiversität für das Klima und die Gesundheit zu verstehen,
- Massnahmen zu entdecken, um Biodiversität zu fördern,
- konkrete Massnahmen umzusetzen – zum Beispiel ein Insektenhotel oder Stein- oder Asthaufen zu bauen,
- die nächsten persönlichen Schritte für die Umsetzung im Alltag zu planen.

Dauer: ½ Tag

Sprache: Französisch, Deutsch (zweisprachig möglich), (Englisch)

Format: Online (Kurzversion) / Face-to-Face Workshop

Körperliche Aktivität



Teambildung



Wissens-Input



© Sanu

Gesunder Planet – nachhaltige Ernährungsgewohnheiten



Durch die Nahrung, die wir täglich zu uns nehmen, sind wir mit der Umwelt verbunden. Unsere Essgewohnheiten tragen zum Klimawandel und dem Verlust der Biodiversität bei und bedrohen die Grundlagen unserer Landwirtschaft. Die gute Nachricht: Wir können unsere Wirkung auf die Umwelt beeinflussen.

Im Workshop erfahren Sie mehr Fakten über nachhaltige Lebensmittelproduktion und -konsum, erhalten konkrete Tipps, wie Sie im Alltag für einen gesunden Planeten sorgen können, und kochen gemeinsam ein leckeres Mittagessen.

Der Workshop bietet den Teilnehmenden die Möglichkeit,

- zu erfahren, wie wir durch Anpassung unserer Essgewohnheiten zu einem gesunden Planeten beitragen können,
- das Verständnis für die Auswirkungen der Ernährung auf die Umwelt, den Klimawandel und den Verlust der Biodiversität zu vertiefen,
- konkrete Tipps zu Rezepten, zur Orientierung bei einer Vielzahl von Kennzeichnungen, zur Reduzierung von Lebensmittelabfällen und mehr zu erhalten.

Dauer: ½ Tag

Sprache: Französisch, Deutsch, (Englisch)

Format: Online (Kurzversion) /

Face-to-Face Workshop

Körperliche Aktivität



Teambildung



Wissens-Input



© Sanu

Kreislauf-Handeln im Alltag



Die Zukunft ist kreisförmig! Wir bieten Ihnen und Ihrem Unternehmen einen Workshop, der nicht nur aus mehreren praktischen und unterhaltsamen Mini-Workshops zum Thema Zero Waste besteht, sondern den Teilnehmenden auch Anregungen und Übungen zur Kreislaufwirtschaft und zum Kreislaufdenken bietet.

Die Teilnehmenden können Folgendes erwarten:

- Einblicke in das Potential eines abfallarmen Lebensstils mit kurzen und unterhaltsamen DoitYourself-Workshops, wie z.B. die Herstellung von Deodorant oder Reinigungsspray. Wir bringen ausserdem eine Vielzahl von Produkten und Rezepten zur Inspiration mit.
- Entdecken und diskutieren von inspirierenden Beispielen, wie wir wiederverwenden und reduzieren und auf eine Kreislaufgesellschaft und -wirtschaft hinarbeiten können.

Das Ergebnis: Eine oder mehrere Produkte zum Mitnehmen sowie Hilfsmittel zur Abfallvermeidung und zum Kreislauf-Denken im (Arbeits-)Alltag.

Dauer: ½ Tag

Sprache: Englisch, Deutsch, Französisch, Italienisch

Format: Face-to-Face mit Aktivitäten

Auch mit **Clean-Up** kombinierbar



Nachhaltig handeln im Unternehmen



Unternehmen spielen in der Schweiz eine wichtige Rolle bei der Umsetzung der Agenda 2030 und bei der Erreichung der Klimaziele. Auch die Erwartungen – von Kund:innen, Mitarbeitenden, Investor:innen und der Öffentlichkeit – an Unternehmen in Bezug auf Nachhaltigkeit sind gestiegen.

Jedes Unternehmen trifft täglich grosse und kleine Entscheidungen, die einen Bezug zur Nachhaltigkeit haben. Oft scheinen die Möglichkeiten begrenzt, individuell einen nennenswerten Beitrag zu leisten. Gemeinsam im Team und darüber hinaus kann Raum für positive Entwicklungen geschaffen werden – hier setzen wir an. In hierarchiedurchmischten Gruppen oder in Teams diskutieren Sie die Grundlagen von nachhaltigem Handeln. Sie erkunden Verbesserungspotential und Synergien im Unternehmen und sammeln auf spielerische und motivierende Art Ideen für eine nachhaltige Entwicklung.

Der Workshop bietet Teilnehmenden die Möglichkeit,

- gemeinsam ihr Unternehmen auf allen Ebenen weiterzuentwickeln,
- erste Handlungsansätze spielerisch zu erkunden,
- das Konzept der nachhaltigen Entwicklung in Verbindung zum Unternehmen zu verstehen.

Einzelne Elemente des Workshops finden nach Möglichkeit draussen (z.B. auf dem Firmengelände oder in der nahen Umgebung) statt.

Dauer: ½ Tag

Sprache: Englisch, Deutsch, Französisch

Format: Face-to-Face Workshop



© Sanu

Nachhaltige Mobilität - Verändern wir unsere Gewohnheiten!



Reisen für Freizeit oder Beruf hat einen erheblichen Einfluss auf die Umwelt und unsere Umgebung. Durch die Verwendung fossiler Brennstoffe emittieren wir Treibhausgase, die zum Klimawandel beitragen. Öffentliche Verkehrsmittel und andere Fortbewegungsmittel spielen eine wichtige Rolle in Bezug auf Nachhaltigkeit und beanspruchen einen erheblichen Teil unserer Zeit.

Der Workshop bietet den Teilnehmenden die Möglichkeit,

- das Verständnis für die Beziehung zwischen Mobilität und globaler Erwärmung zu vertiefen,
- sich die Zukunft der Mobilität vorzustellen,
- den Zusammenhang zwischen Mobilität, Gesundheit und finanziellen Aspekten zu verstehen.
- nach draussen zu gehen und die Umgebung zu beobachten – was könnte anders sein?
- Geschichten zu erzählen, ihre Erfahrungen mit uns zu teilen und ihre nächsten individuellen Schritte zu besprechen.

Dauer: ½ Tag

Sprache: Englisch, Deutsch, Französisch

Format: Online (Kurzversion) /

Face-to-Face Workshop

Körperliche Aktivität



Teambildung



Wissens-Input



© Sanu



© Cyrill Suter

Discover your climate impact

The impacts of climate change are being felt all around the globe, and the scale of the problem can be so overwhelming that we simply do not know where to begin.

The good news is that individual actions can and do make a difference. WWF Switzerland offers an interactive workshop for employees who care about climate change and want practical tips on maximizing their personal efforts to reduce emissions.

In the workshop participants can expect to:

- Learn about the science, background and urgency of our climate challenge
- Assess their present carbon footprint & define their own relevant reduction areas and discuss their ideas with others
- Set up and try out achievable micro steps with impact that fit into their personal life
- Get their questions answered and pledge to maintain positive climate impact

Duration: 3/3.5 hours
(Coaching Add-ons available)

Language: English

Format: Online / Face-to-Face workshop

Physical activity

Team building

Input



Workshops

ab CHF 5'000 exkl. MwSt.

alle Preise verstehen sich als ungefähre Richtpreise in CHF exkl. MwSt und variieren je nach Einsatzort und Aktivität

Gerne erstellen wir Ihnen eine detaillierte Offerte.

A photograph of a herd of elephants in a savanna landscape. The elephants are walking in a line, with the largest one in the foreground. The background shows a dry, open plain with some trees under a clear sky.

Neu: Corporate Changemakers Programm

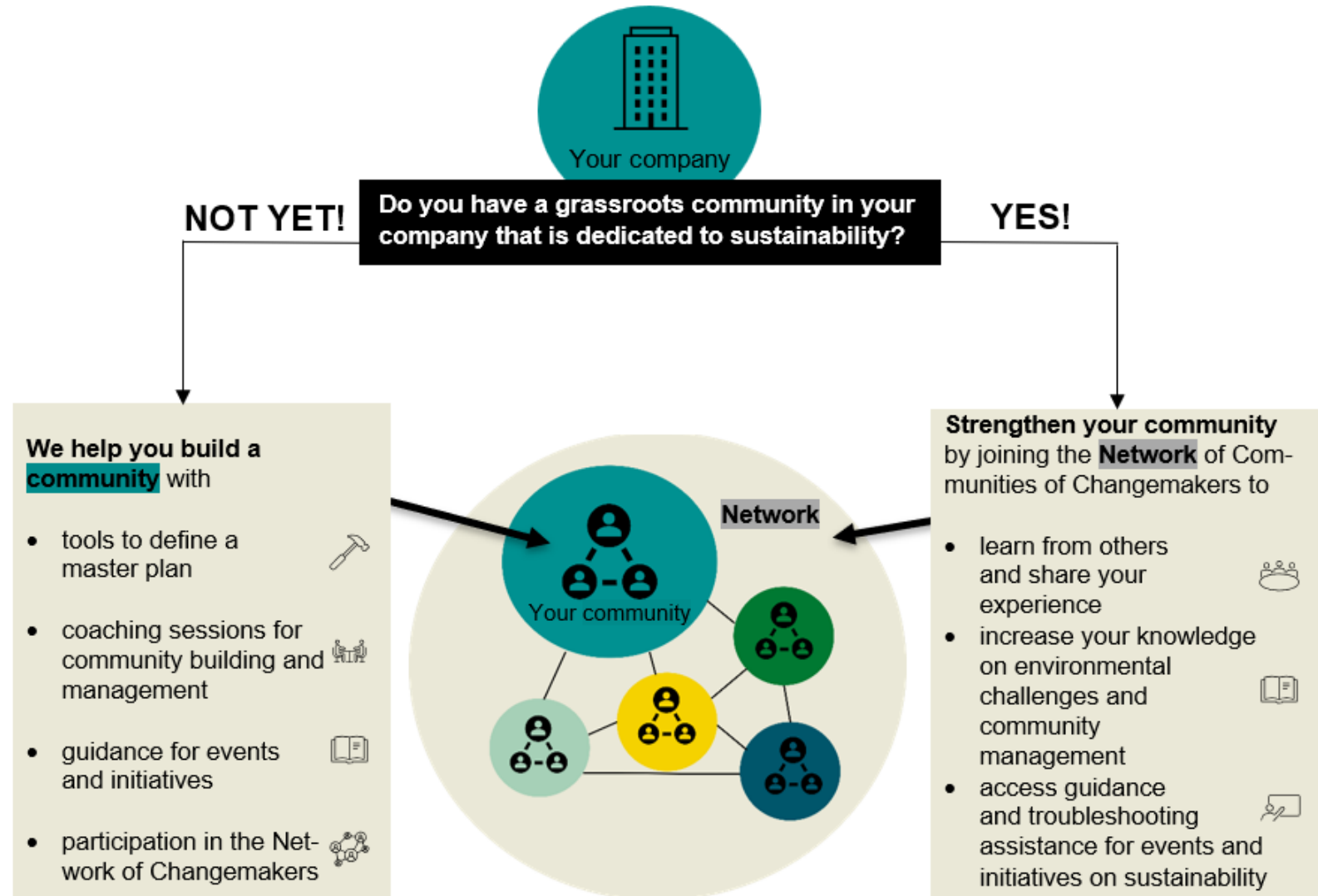
Bauen Sie Ihre eigene starke Community von Corporate Changemakern auf.
Transformieren Sie Ihr Unternehmen, getragen von Ihren Mitarbeitenden, gecoacht vom WWF:
wissenschaftlich fundiert, nachhaltig ausgerichtet und zukunftsorientiert.

© Richard Barrett / WWF-UK

The Corporate Changers Program



With this innovative WWF program, you can build a sustainability community in your company or become part of an effective network with your existing community.





Adriana Puente

Co-Projektleiterin
Corporate Volunteering



Manuel Baumgartner

Co-Projektleiter
Corporate Volunteering



Gabriele Aebli

Administration
Corporate Volunteering

Sie erreichen uns unter naturaktiv@wwf.ch und +41 44 297 21 21



©

®

WWF