

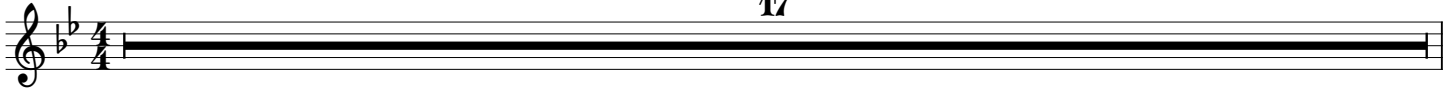
Tiefsee

Lied für Pandamobil 2024

M. & T.: Melanie Kummer 2024
www.bandfrischfisch.ch

Intro gesprochen

17



1. Strophe

18 Gm D B♭ Cm

Dr Rie - me - fisch und dr Pott - wal d' Atol - la - qual-le und drLücht - kal - mar Dr

20 Gm D B♭ Cm Gm Gm

Töif-see-Angler-fisch und d'Glas-kra - ke lä - be zä-me ir Töif - see. Töif, töif, töif im Meer. Sie

Refrain

23 F B♭ F Gm F B♭ F Gm

schwüm-me ir Töi-fi und lüch-te dr-zue, sie tan-ze im Was-ser ir un - änd - le - cheRueh. Sie

27 F B♭ F Gm F B♭ F D **2**

schwüm-me ir Töi-fi und ja-ge dr-zue, sie drä-hie im Was-ser ir un - änd - le - cheRueh.

Zwischenteil gesprochen

2. Strophe

33 Gm D B♭ Cm

Ä Fisch - kutt - er mit simGrund-schlepp - netz jagt itz gad die Tier.

36 Gm D B♭ Cm Gm Gm

Si hei fasch ke Platz me undver - zwii - fle - e schier. Töif, töif, töif im Meer. Sie

Refrain

39 F B♭ F Cm F B♭ F Gm

schwüm-me ir Töi-fi und lüch-te dr-zue, sie tan-ze im Was-ser ir un - änd - le - cheRueh. Sie

43 F B♭ F Cm F B♭ F D

schwüm-me ir Töi-fi und ja-ge dr-zue, sie drä-hie im Was-ser ir un - änd - le - cheRueh. Dr

1. Strophe

47 Gm D B♭ Cm

Rie - me - fisch und dr Pott - wal d' Atol - la - qual-le und dr Lücht - kal - mar Dr

49 Gm D B♭ Cm Gm Gm

Töif-see-Ang-ler-fisch und d'Glas-kra - ke lä - be zä-me ir Töif - see. Töif,töif,töif im Meer.

52 Gm Gm Gm Gm

Outro gesprochen
10

Töif, töif, töif im Meer. Töif, töif, töif im Meer.

Tiefsee – Lied

Musik und Text: Melanie Kummer 2024

Intro gesprochen zur Begrüssung

Härzlech ir Töifsee. Dert wohne wunderbari Läbewäse wo lüchte u mängisch sogar es Fүүrwärch verastalte. Aber dert isches o ganz dunku u vilich o chli gfүүrchig. Mitemne Lied touche mir zämä zu de Tier id Töifsee.

1. Strophe

Dr Riemefisch und dr Pottwal
D' Atollaqualle und dr Lüchtkalmar
Dr Töifsee-Anglerfisch und d' Glaskrake
Läbe zämä ir Töifsee.
Töif, töif, töif im Meer.

Refrain

Sie schwümme ir Töifi und lüchte derzue,
sie tanze im Wasser ir unändleche Rued
Sie schwümme ir Töifi u jage drzue,
sie drähie im Wasser ir unändleche Rued

Zwischenteil gesprochen

*Los mau guet zue, werum, werum isches de itz plötzlech so luut da unge im Wasser?
Vo wo chunnt dä Lärm?*

2. Strophe

Ä Fischkutter mit sim Grundschleppnetz jagt itz gad die Tier.
Sie hei fasch ke Platz me und verzwiifle schier.
Töif, töif, töif im Meer.

Refrain

Sie schwümme ir Töifi und lüchte derzue,
sie tanze im Wasser ir unändleche Rued
Sie schwümme ir Töifi u jage drzue,
sie drähie im Wasser ir unändleche Rued

1. Strophe

Dr Riemefisch und dr Pottwal
D' Atollaqualle und dr Lüchtkalmar
Dr Töifsee-Anglerfisch und d' Glaskrake
Läbe zämä ir Töifsee.
Töif, töif, töif im Meer, Töif, töif, töif im Meer, Töif, töif, töif im Meer.

Outro gesprochen

*Itz kennet dir auso es paar Tier wo ir Töifsee wohne und dert lüchte.
Zämä chöi mir se schütze!*