

Memory des arbres

Découvrir les arbres, leurs feuilles et leurs fruits de façon ludique.



À la fin de l'été et en automne, les arbres sont pleins de fruits ou de pives. Mais quel fruit appartient à quelle plante ? Lors d'une promenade en forêt ou aux alentours de l'école, vous pouvez constituer un memory permettant aux élèves d'apprendre à connaître les plantes de manière ludique.

1^{er}-2^e cycle

Forme

Toute la classe

Durée

À partir d'une leçon

Objectif

Les élèves apprennent à connaître les différents fruits ainsi que les feuilles des feuillus et des résineux. Ils sont capables de les associer.

Liens PER

MSN16

Memory des arbres

Le memory peut être utilisé pour une introduction au sujet, pour acquérir des connaissances ou assurer le savoir déjà acquis.



Matériel

- couteau de poche
- pochette pour conserver les feuilles
- gobelets ou bols opaques
- éventuellement clé de détermination
- éventuellement appareil photo/smartphone



Comment faire

- Avec votre classe, ramassez des fruits et des feuilles dans la forêt ou dans la cour de l'école. Essayez de les associer.
- Selon la période, les fruits se trouvent encore sur les arbres ou sont déjà tombés sur le sol
- Une photo du fruit et de la feuille correspondante peut servir de clé de solution.



- Mettez maintenant les fruits et les feuilles mélangés sur une toile.
- Couvrez les différents fruits et feuilles avec des gobelets ou des bols opaques.
- Maintenant, on joue au memory. L'un après l'autre, les enfants peuvent lever deux gobelets. Si la feuille et le fruit correspondent, la paire reste découverte. Une fois qu'une paire est trouvée, on peut décrire brièvement la plante. Si le fruit et la feuille ne vont pas ensemble, ils sont de nouveau recouverts par les gobelets.
- En introduction au sujet, le memory peut se jouer avec toute la classe. On peut jouer aussi en petits groupes pour consolider les connaissances.

Copyright Photos: WWF Suisse / Isabelle Vieli



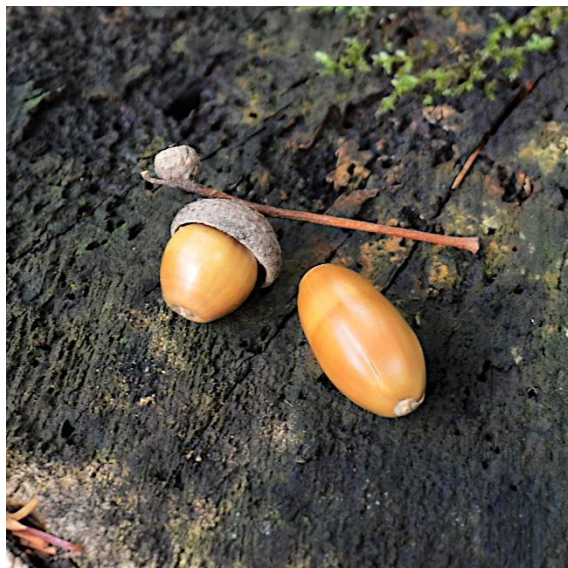
Copyright Photo: WWF Suisse / Niki Huwyler

Astuces et activités complémentaires

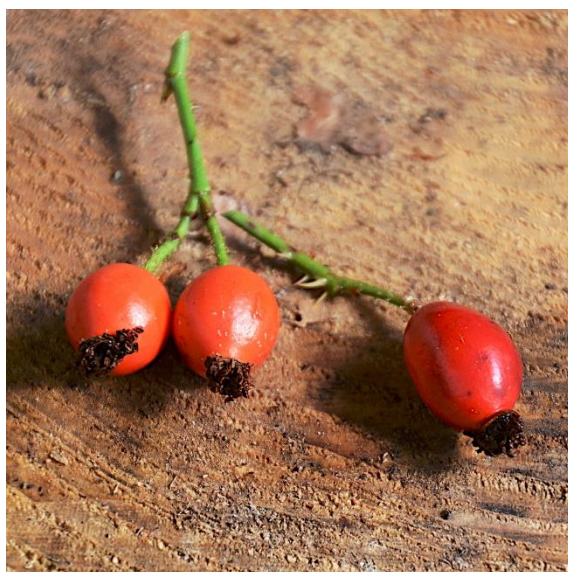
- La plupart des grandes villes disposent de cartes numériques des plantations (cadastre des arbres) à l'aide desquelles on peut trouver les essences d'arbres souhaitées - même en pleine ville.
- Il n'y a qu'un nombre limité d'arbres dans les environs? Notre memory en annexe constitue une bonne base pour le jeu.
- Demandez aux élèves de trier les paires selon différents critères (par exemple résineux/feuillus, forme/bords des feuilles, comestibles/non comestibles).
- Jouez au memory à l'extérieur et allez avec la classe à chaque arbre pour l'étudier de plus près.
- Demandez aux élèves de faire une fiche descriptive de chaque arbre en petits groupes. Les fruits et les feuilles peuvent être dessinés, les feuilles peuvent également être pressées, collées sur du papier et conservées soigneusement dans une chemise.
- L'écorce d'une essence est souvent très caractéristique. Sur un papier fin, on peut «décalquer» l'écorce avec un crayon gras (déplacer le crayon horizontalement).
- On peut tout à fait conserver les feuilles et les fruits pressés et séchés pour l'année suivante.



Hêtre



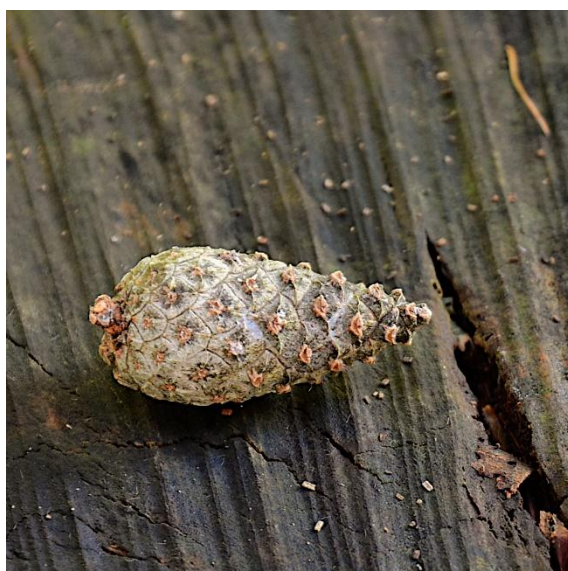
Chêne



Églantier



Noisetier



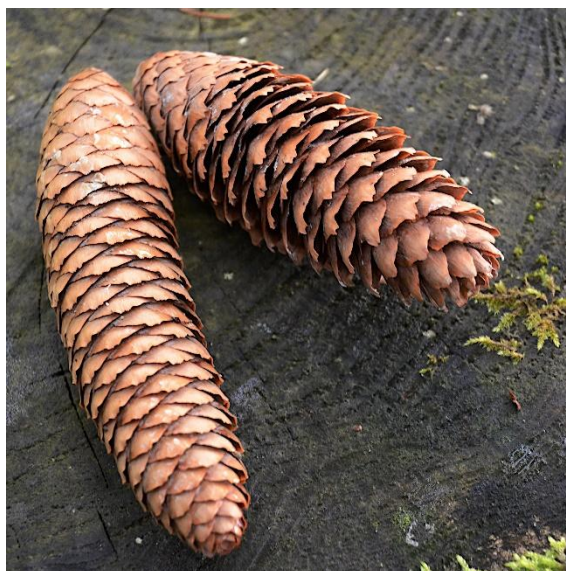
Pin



Châtaignier



Marronnier



Épicea

Copyright Photos : WWF Suisse / Isabelle Vieli



Notre objectif

Mobilisons-nous toutes et tous pour protéger l'environnement et concevoir un avenir harmonieux pour les générations futures.

WWF Suisse

Avenue Dickens 6
1006 Lausanne

Tél.: 021 966 73 73
www.wwf.ch/contact