



© WWF Suisse / Joëlle von Ballmoos



Formations 2026

Pour moniteurices de camps et activités nature WWF





Cher·e moniteur·ice, cher·e responsable,

Tu tiens entre tes mains le nouveau programme de formation du WWF. Les formations internes sont destinées en priorité aux monos des Camps Nature. Elles sont également ouvertes aux animateur·ices des Panda Clubs et aux jeunes du WWF Youth.

S'il reste de la place, les animateur·ices des écoles et les bénévoles de la plateforme sont les bienvenu·es ainsi que les animateur·ices d'autres organismes.

Chaque année, les personnes qui souhaitent rejoindre une équipe de camp s'engagent à suivre au minimum une journée de formation (min. 6h). Cette durée peut aussi être atteinte en combinant deux formations plus courtes.

Nous te souhaitons une bonne découverte de ce nouveau programme et nous nous réjouissons de te (re)voir lors de l'une ou l'autre de nos formations.

L'équipe des Camps Nature





SOMMAIRE

INFORMATIONS GÉNÉRALES

page 4

PROGRAMME ANNUEL

page 5

FORMATIONS D'UNE JOURNÉE

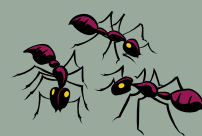
pages 6-12

FORMATIONS COURTES

pages 13-18

FORMATIONS EXTERNES

pages 19-21



Inscriptions

Les inscriptions se font en ligne.



Les informations plus précises (heure et lieu de rendez-vous, matériel à prendre, etc.) sont envoyées par e-mail environ une semaine avant la formation.

Pour les formations externes, tu peux t'inscrire directement via les sites internet des différents organismes de formation (les liens se trouvent dans le document).

Pictogrammes

Tu trouveras des pictogrammes sur chaque descriptif de cours.

Voilà leur signification:



Formation en lien avec la sécurité



Formation en lien avec la pédagogie de camp



Formation nature et environnement



Une personne par équipe doit avoir suivi cette formation



Tu repartiras de la formation avec des outils clés en main, à réutiliser dans tes activités.

Coût des formations

Les journées de formations nature organisées par le WWF sont gratuites pour les moniteuses et bénévoles WWF ainsi que pour les moniteuses Pro Natura.

Pour les moniteuses des camps WWF : les frais de déplacements jusqu'à CHF 20.- sont à la charge des participants. Sur demande, nous remboursons ce qui dépasse (prix du billet demi-tarif).

Le WWF encourage ses moniteuses à se former et rembourse également la participation à des formations externes (FORJE, SSS, CEMEA, etc.). Merci de nous contacter pour connaître les modalités de remboursement.

Pour les personnes d'autres organismes, merci de contacter le WWF pour connaître le prix.

Désistements

Il est possible de se désister par écrit, par email ou en téléphonant au WWF. En cas de désistement ou d'absence non justifiés par un certificat médical moins de 7 jours ouvrables avant l'atelier une taxe de 20.- sera facturée au/à la participant-e.



PROGRAMME ANNUEL



PLUMES EN FOLIE

28 février 2026

PREMIERS SECOURS

8 mars 2026

PREMIÈRE JOURNÉE DE CAMP

18 avril 2026

ENIGMES ET DÉFIS FOUS

29 avril 2026

TOUT FEU TOUT FLAMME

2 mai 2026

FUTURES MONOS

2 mai ou 4 juin 2026

PETITS JEUX

21 mai 2026

SECRETS DES MILIEUX AQUATIQUES

31 mai 2026

PHARMACIE DE CAMP ET BOBOLOGIE

10 juin 2026

PRÉVENTION DES ABUS SEXUELS

13 juin 2026

SORTIE AU COL DE JAMAN

26 ou 27 septembre 2026





FORMATIONS D'UNE JOURNÉE





© WWF Suisse / Joëlle von Ballmoos

PLUMES EN FOLIE



Yverdon-les-Bains / 28 février 2026 / 10h-16h

Nous passerons la journée au bord du lac de Neuchâtel pour observer les oiseaux qui hivernent chez nous. Avec un peu de chance, nous pourrions apercevoir des plongeurs venus du Grand Nord et entendre quelques pics qui commencent à tambouriner, ou peut-être même débusquer le très discret butor étoilé.

Les moments d'observation alternent avec différentes animations qui vous permettront d'en apprendre plus sur ces boules de plumes aux capacités étonnantes.

Ce sera aussi l'occasion de réfléchir à la façon d'organiser des moments d'observation avec des enfants pour que l'expérience soit agréable pour tout le monde.

Cette formation s'adresse autant aux personnes qui peinent à reconnaître une mésange d'un pigeon qu'à celles qui identifient un pinson des arbres à son chant.



Formatrices:

- Laurence Remillet
- Loriane Perriard
- Nathalie Mauri



PREMIERS SECOURS



Lausanne / 8 mars 2026 / 9h - 17h

Découvrez une journée dynamique pour apprendre à réagir vite et bien. Le matin, place aux bons réflexes : comment approcher un-e blessé-e, donner l'alerte et prodiguer les premiers secours. Avec, évidemment, une mise en pratique de ces gestes qui peuvent sauver des vies. L'après-midi, nous aborderons d'autres situations potentiellement grave (comme les allergies, brûlures ou fractures). Là aussi vous découvrirez les gestes à faire en attendant les secours.

Après cette journée de formation, vous obtiendrez le certificat BLS-AED.

Rappel : une personne par équipe de camp doit avoir suivi cette formation ou une formation de premiers secours dans les quatre ans avant le camp.

Cette formation est limitée à 16 personnes et réservées aux bénévoles et employé-es WWF.



Formateurices:

- Eric Chatelan
- Joëlle von Ballmoos
- Julien Voirol



© WWF Suisse / Christophe Deleuze

PREMIÈRE JOURNÉE DE CAMP



Lausanne / 18 avril 2026 / 9h30 - 16h30

La première journée de camp donne souvent le ton pour le reste de la semaine. Il y a beaucoup d'enjeux dans ces premières heures : les enfants doivent quitter leurs parents pour rejoindre un groupe où ils ne connaissent parfois personne, trouver une place pour dormir dans un lieu qui leur est inconnu, manger un repas qui n'a pas le même goût qu'à la maison, etc. En bref, c'est un saut dans l'inconnu.

Il est donc important que cette première journée soit bien pensée et bien organisée et pourtant c'est souvent la journée pour laquelle on se dit "on verra sur place" lorsqu'on planifie un camp.

Durant cette journée, nous aborderons les aspects suivants :

- faire connaissance
- découvrir les lieux et s'installer
- présenter les règles du camp et établir une charte
- introduire une thématique
- garantir une sécurité affective

Vous aurez l'occasion de découvrir et partager différentes activités testées et repartirez ainsi le carnet plein d'idées à mettre en place dans vos camps.



Formatrices:

- Olivia von Ernst
- Joëlle von Ballmoos
- Alice Minder





© WWF Suisse / Joëlle von Ballmoos

TOUT FEU TOUT FLAMME



Gollion / 2 mai 2026 / 13h - 20h

Voici environ 400 000 ans que l'être humain a dompté le feu. Il était alors utilisé pour se réchauffer, pour s'éclairer, pour cuire des aliments ou encore pour se défendre. Mais aujourd'hui, le feu a disparu de notre quotidien.

Renouons avec cet élément au cours de cette formation. Nous apprendrons quelques techniques pour allumer un feu, quel bois choisir, comment le couper (utilisation de la hache et de la scie) et quelles mesures de sécurité mettre en place. Nous terminerons par la préparation d'un repas sur le feu que nous dégusterons ensemble.

Prolongation possible pour les plus motivé-es. Amenez vos histoires à raconter au coin du feu ou vos instruments de musique.



Formateurices:

- Anita Stadelmann
- Loriane Perriard
- Nathalie Mauri



© WWF Suisse / Leona Repnik

MERVEILLEUX MILIEUX AQUATIQUES



Vallée de Joux / 31 mai 2026 / 9h - 16h

Une journée sur deux roues au fil de l'eau! En démarrant du bout du Lac de Joux, nous ferons une virée à vélo pour plonger dans le monde fascinant des milieux aquatiques.

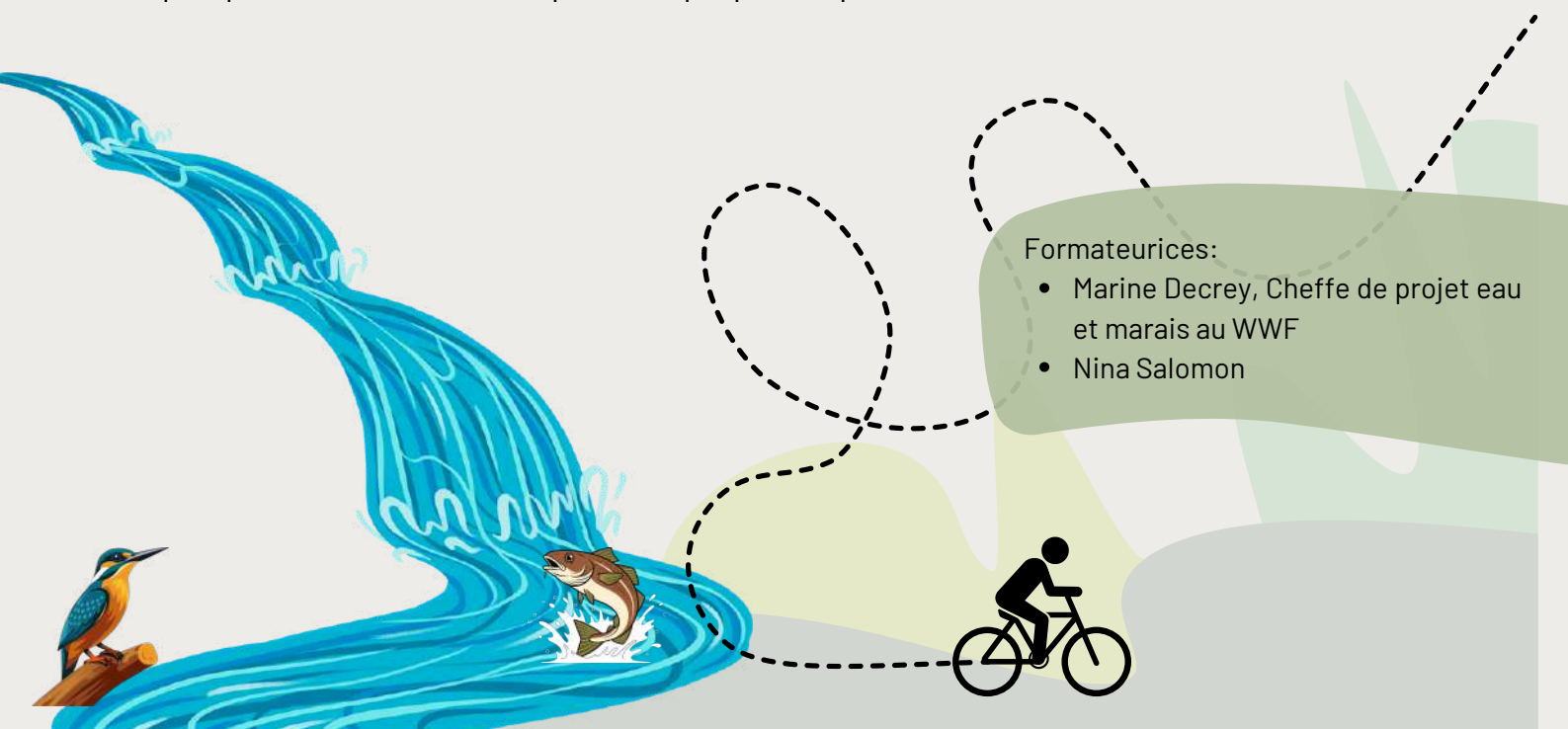
Qu'est-ce qu'un bassin versant? Pourquoi protéger nos précieuses zones marécageuses? À quoi sert une revitalisation, et comment le changement climatique chamboule-t-il nos rivières? Telles sont les questions qui rythmeront l'aventure.



Entre explications captivantes, mesures scientifiques et activités ludiques, nous vous dévoilerons aussi quelques ressources utiles pour vos propres explorations. En selle!

Formateurices:

- Marine Decrey, Cheffe de projet eau et marais au WWF
- Nina Salomon





© WWF Suisse / Joëlle von Ballmoos

SORTIE AU COL DE JAMAN



Col de Jaman - 27 ou 28 septembre 2026

En écho à notre formation ornithologique du début d'année, nous vous invitons à une escapade au col de Jaman. Dans cet endroit où passent des milliers d'oiseaux, des filets sont tendus chaque année entre début août et fin octobre dans le but de capturer et baguer les oiseaux.

Nous vous proposons de passer quelques heures en compagnie des bagueur-euses et des bénévoles du Groupe d'étude faunistique de Jaman pour voir leur travail, comprendre ce qu'ils font et, avec un peu de chance, observer de très près de jolies boules de plumes. Avec un soupçon de chance, nous pourrions également admirer quelques rapaces majestueux qui passent bien plus haut que les filets.

La date de cette aventure dépendra des caprices de la météo. Idéalement, nous serons sur place aux aurores ou à la tombée du jour. L'organisation de cette journée se fera avec les inscrits.

Cette sortie est un privilège réservé aux moniteurices des camps WWF.



Formateurices:

- Joëlle von Ballmoos
- Anita Stadelmann

FORMATIONS COURTES



© WWF Suisse / Joëlle von Balmoos

A combiner avec une ou plusieurs autres formations
afin d'arriver aux 6h minimum demandées



A COMBINER

© WWF Suisse / Joëlle von Balmoos

FUTUR·ES MONOS



2 mai ou 4 juin 2026 - cf détails ci-dessous

Tu n'as encore jamais fait de camp ou de centres aérés pour le WWF ? Tu as plein de questions et peut-être quelques appréhensions ? Durant ces quelques heures, nous verrons ce qui est attendu d'un·e moniteur·ice, quels sont les outils (documentation, matériel, ...) à disposition, mais également quels sont ses droits et ses devoirs. Nous décortiquerons des situations de camp et répondrons à tes questions. Nous prendrons également un moment pour parler du matériel indispensable à tout bon·ne moniteur·ice.

En présentiel

le 2 mai à Gollion (VD)
de 9h à 12h

Cette formation est suivie par la formation "tout feu, tout flamme".

En ligne

le 4 juin de 18h30 à 21h via Teams



ENIGMES ET DÉFIS FOUS



Lausanne (WWF) / 29 avril 2026 / 18h30 - 21h30

As-tu déjà entendu parler de l'énigme « Touche, ça touche pas et touche pas, ça touche » ou du mystérieux personnage qui ne prend l'ascenseur que par temps de pluie ? Sais-tu comment traverser une feuille A4 sans la déchirer ou manger un petit beurre sans les mains ? Combien de gobelets peux-tu empiler sur une autre personne sans que ça s'écroule ? Combien de façon d'écrire des messages codés maîtrises-tu ?

Lors de cette soirée, nous échangerons une ribambelle d'énigmes et de défis qui ont toujours du succès auprès des enfants, petits ou grands.

Tu repartiras de cette soirée le cerveau en ébullition et plein de nouvelles idées pour animer tes soirées, pimenter tes jeux de piste ou tuer l'ennui en beauté !

NPCR-C? PCHMGLQ LMSQ
NMSP SLC QMGPPC
BC DMJGC!

Signé: HELENE

Formateurices:

- Quentin Füeg
- Alice Minder



PETITS JEUX



Lausanne, Parc de Milan / 21 mai 2026 / 18h - 21h

Viens te vider la tête et te défouler après une journée de boulot ou de révision.

Que ce soit en attendant le bus, avant une randonnée ou pendant un temps libre, les enfants adorent qu'on leur propose des jeux. Mais parfois, on est à court d'idées.

Ensemble, on embarquera pour un voyage dans le temps vers nos années d'enfance. Quels étaient nos jeux préférés à l'époque ? On testera tout un éventail de petits jeux : en équipe, coopératifs, sportifs, rigolos, il y en aura pour tous les goûts.

Tu repartiras de cette soirée avec ton carnet d'idées bien rempli, prêt-e à enchanter tes camps ou animations.



Formateurices:

- Charlotte Goriup
- Joëlle von Ballmoos

A COMBINER

© WWF Suisse / Joëlle von Ballmoos

PHARMACIE ET BOBOLOGIE



Lausanne (WWF) / 10 juin 2026 / 18h - 21h

Que contient la pharmacie de camp du WWF? Que doit-on prendre avec quand on part en excursion? Comment utiliser les différents médicaments? Comment faire un pansement qui tienne plus de 10 minutes au bout d'un doigt. Comment enlever une tique correctement? Que faire en cas de coups de soleil? A partir de quand faut-il aller montrer une plaie à un-e professionnel-le? Autant de questions que vous vous êtes déjà posées ou auxquelles vous risquez d'être confrontées en camp.

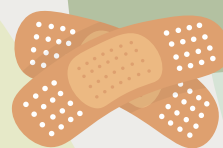
Marie, infirmière et ancienne responsable de camp, se fera une joie d'y répondre. Ce sera aussi l'occasion de passer les fiches médicales en revues et de pouvoir répondre à vos questions.

Cette formation est obligatoire pour toutes les personnes responsables de la pharmacie de camp. Mais toute personne intéressée par la thématique est la bienvenue.



Formateurices:

- Marie Müller
- Joëlle von Ballmoos



A group of five children are gathered around a book, looking intently at the pages. One child is holding a flashlight, which is shining light on the book. The children are of various ethnicities and are all focused on the book.

A COMBINER

© WWF Suisse / Christophe Deleuze

PRÉVENTION DES ABUS SEXUELS



Lausanne, Espace Dickens / 13 juin 2026 / 9h - 13h30

Cette formation de 4h30 sera constituée de deux parties.

1) 3h de formation donnée par ESPAS et ayant pour objectifs de :

- Permettre aux participant-es d'identifier les situations à risques dans leur organisation, en clarifiant la définition de l'abus sexuel et les limites de la sphère personnelle.
- Donner aux participant-es quelques clefs afin qu'ils puissent réagir adéquatement en cas de soupçon ou d'abus avéré, selon les lois en vigueur.
- Selon le temps à disposition et vos questions, nous parlerons du code pénal, de ce qu'est un contact adéquat et de ce qu'est un abus sexuel et des clés pour agir au mieux en cas de soupçons d'abus sexuels ou d'abus sexuels avérés.

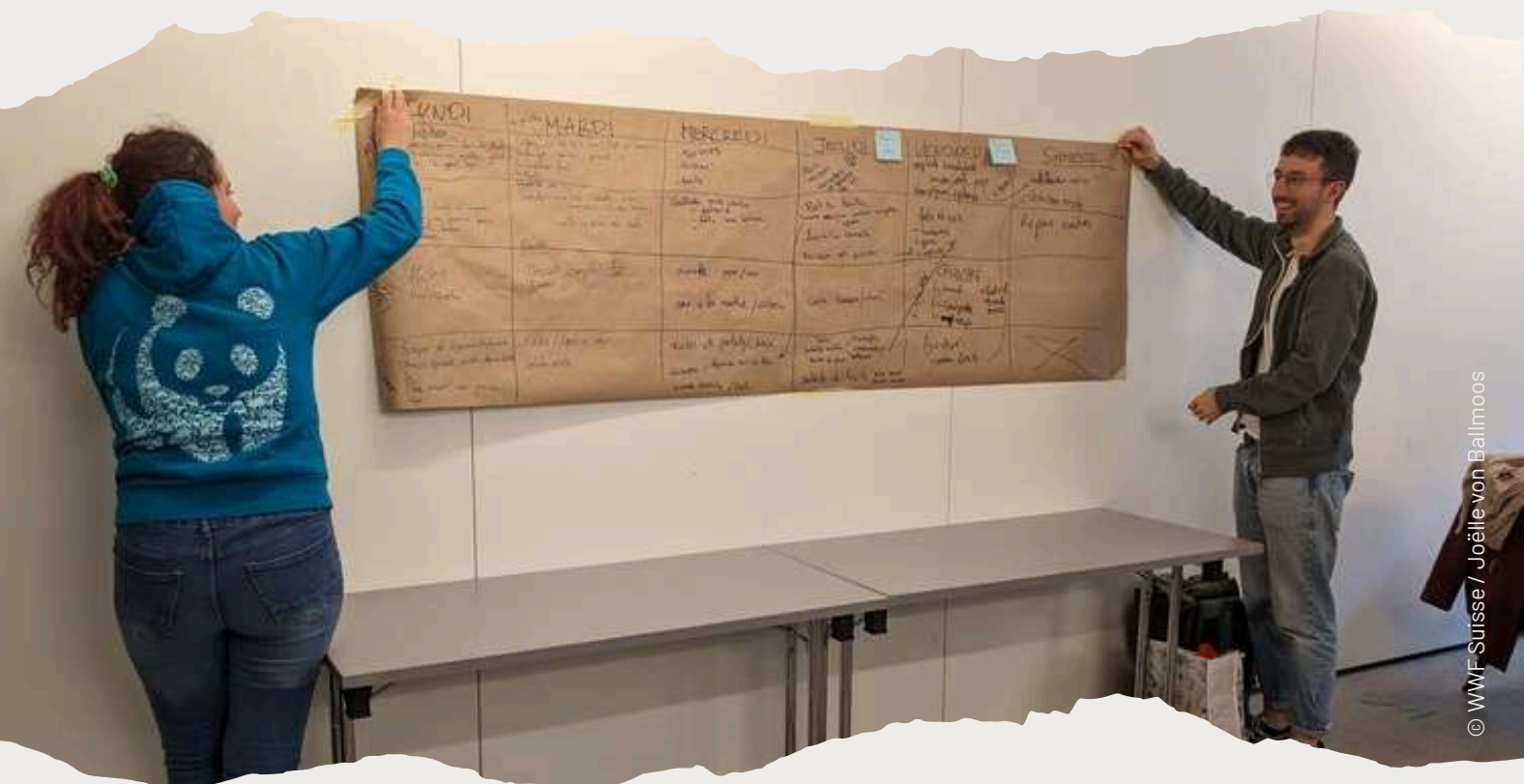
2) 1h30 de mise en pratique organisée par le WWF afin d'aborder

- Le contenu de la charte éthique (mise à jour en 2026)
- Comment parler de ces thématiques en équipe
- Comment faire part d'une observation ou d'un ressenti

Formateurices:

- ESPAS
- Joëlle von Ballmoos





FORMATIONS DE BASE RECONNUES

Si vous souhaitez vous former afin d'avoir une attestation reconnue par différents cantons et organismes, trois options s'offrent à vous. Vous trouverez un tableau avec les dates 2026 à la page suivante.

Les Stages CEMEA.

D'une durée d'environ 5-7 jours, ce sont des stages résidentiels organisés par les CEMEA. Il existe des stages de formation à l'animation (pour les moniteur·ices) et un stage pour les responsables. Remboursement: entre 50% et 100% selon le nombre de camps effectués dans l'année. Informations et inscriptions.



[Informations et inscriptions pour les stages CEMEA](#)

Les weekends FORJE

Organisés à Blonay à plusieurs reprises dans l'année, ces weekends regroupent 5 modules pour moniteur·ices ou responsables de camp. Pour être totalement reconnus par le canton de Vaud, ces weekends doivent être complétés par une formation ESPAS. Remboursement: entièrement payé par le WWF



[Informations et inscriptions pour les moniteur·ices](#)
[Informations et inscriptions pour les responsables](#)

FORJE propose également de suivre les modules obligatoires en soirée si vous n'arrivez pas à vous libérer sur les weekends.

DATES DES FORMATIONS DE BASE 2026

| Dates | Formation | Lieu |
|----------------------------------|--|------------------|
| 20-22 mars 26 | Weekend FORJE (moniteur-ices et responsables) | Blonay |
| 13-19 avril 26 | Stage CEMEA, formation de base | La Côte-aux-Fées |
| 24-26 avril 26 | Weekend FORJE (moniteur-ices) | Blonay |
| 22-25 mai 26 et 04-06 juin 26 | Stage CEMEA, formation pour responsable d'équipe | Jussy |
| 29-31 mai 26 | Weekend FORJE (moniteur-ices et responsables) | Blonay |
| 12-14 juin 26 | Weekend FORJE (moniteur-ices) | Blonay |
| 2-4 octobre 26 | Weekend FORJE (moniteur-ices) | Blonay |
| 16-21 novembre 26 | Stage CEMEA, formation de base | Arzier |



AUTRES FORMATIONS EXTERNES

Prévention des abus sexuels



En plus de la formation organisée à l'interne au WWF, d'autres organismes proposent ces formations, soit en visioconférence, soit en présentiel. Il est nécessaire que la formation dure 3h pour être reconnue partout.



[Formations proposées par ESPAS](#)

[Formations proposées par FORJE](#)

Remboursée
par le WWF



Formation Pro Natura

Pro Natura organise également des formations pour ses moniteur·ices de camps. En tant que moniteur·ices de camp WWF, vous pouvez participer à leurs formations gratuitement.



[Formations et rencontres 2026](#)

Gratuit

Formation SSS pool et/ou lac



SLRG SSS

Cette formation donne les outils pour encadrer une baignade en toute sécurité et repérer les dangers. Elle est nécessaire pour pouvoir encadrer des moments de baignade. Il y a plusieurs options pour la faire. Si vous êtes intéressés, merci de contacter l'équipe des camps pour voir ce qui convient le mieux.

Attention : Il s'agit d'une formation exigeante, il convient de s'entraîner afin de s'assurer d'être capable de nager les minimums requis pour intégrer les cours car il y a un test d'entrée éliminatoire en début de cours.

max 200.-
remboursés

Autres formations

Si tu es intéressé·e par d'autres formations que celles présentées dans ce programme, n'hésite pas à nous contacter pour nous en parler et voir si on peut entrer en matière pour en financer une partie.



Contact

WWF Suisse

Joëlle von Ballmoos

Avenue Dickens 6

1006 Lausanne

camps@wwf.ch

Tél.: +41(0) 21 966 73 85